



**Solar<sup>2</sup> - sistemi energetici naturali**  
catalogo 2020 / 2021

- + acqua
- + accumulatori
- + natura
- + calore
- + pompa di calore
- + energia solare termica
- + ecologia
- + geotermica
- + solare



## Indice

### **energia solare termica**

- + collettore con telaio in legno
- + collettore a grande superficie
- + collettore con telaio in alluminio
- + collettore a tubi ad alto vuoto
- + kit di montaggio
- + stazione solare termico
- + accessori

**da pagina 03**

### **generazione di calore**

- + pompa di calore aria - acqua
- + pompa di calore acqua glicolata - acqua
- + vasi d'espansione
- + contenitore ausiliario
- + gruppi circuito riscaldamento
- + accessori

**da pagina 21**

### **soluzioni di accumulo**

- + accumulatore per sistemi solari
- + bollitore smaltati
- + bollitore in acciaio inox
- + accumulatore combinato
- + accumulatore combinato per l'igiene
- + accumulatori tampone
- + moduli acqua sanitaria
- + accessori
- + pompa di calore per acqua sanitaria

**da pagina 33**

### **geotermica**

- + collettori per sonde geotermiche
- + pozzetti collettore
- + accessori per tubazioni
- + scambiatore di calore per corpi idrici
- + glicole

**da pagina 57**

### **servizio**

- + consultazione, secondo parere, calcolo del rendimento
- + servizio dopo vendita
- + assistenza all'installazione / messa in servizio
- + spese di spedizione

**da pagina 79**

Tutti i prezzi sono IVA esclusa. Listino prezzi valido dal 01.05.2020.

Con riserva di aggiustamenti di prezzo e modifiche tecniche. Tutte le dimensioni senza garanzia.



## La nostra offerta di soluzioni per l'energia solare termica:

- + collettore con telaio in legno con kit di montaggio
- + collettore con telaio in alluminio verticale e orizzontale con kit di montaggio
- + collettore a grande superficie con kit di montaggio
- + collettore a tubi ad alto vuoto con kit di montaggio
- + stazione solare termico
- + accessori



[[www.solar2.ch/energia-solare-termica/](http://www.solar2.ch/energia-solare-termica/)]

## collettore con telaio in legno - topSol UP plus

### funzione

Il collettore integrato nel tetto con telaio in legno (per l'integrazione in tetti a falda) si adatta in modo ottimale alla capriata del tetto. Si può impiegare e combinare a piacimento. Ha un assorbitore in rame altamente selettivo con sistema idraulico intelligente. Il vetro solare speciale a basso contenuto di ferro da 3,2 mm è strutturato e a prova di grandine.



### vantaggi

- + telaio ecologico in legno e pannello posteriore in legno
- + pulizia del vetro con la pioggia, che scorre sopra il collettore
- + bordo in lamiera di alluminio per un'integrazione armoniosa e per una tenuta permanente del tetto
- + montaggio semplice per mezzo di collegamento a vite metallico
- + inclinazione ammissibile del collettore  $>23^{\circ}$  ( $>18^{\circ}$  possibile con un costo aggiuntivo)

### dati tecnici

tipo	topSol UP plus
numero di articolo	202.0001
solar keymark	011-7S073 F (produttore: Gasokol)
dimensioni	2.100 x 1.050 x 125 mm
superficie lorda	2,21 m <sup>2</sup>
superficie di apertura	2,02 m <sup>2</sup>
superficie effettiva assorbitore	2,01 m <sup>2</sup>
peso modulo collettore	47,6 kg
contenuto liquido termovettore	1,80 l
coefficiente di assorbimento / emissione	95 % / 5 %

quantità	superficie di assorbitore m <sup>2</sup>	misura collettori m	numero di articolo	prezzo
2	4,04	2,45 x 2,70	202.0002	CHF 2.890,-
3	6,06	3,50 x 2,70	202.0003	CHF 4.165,-
4	8,08	4,55 x 2,70	202.0004	CHF 5.440,-
5	10,10	5,60 x 2,70	202.0005	CHF 6.610,-
6	12,12	6,65 x 2,70	202.0006	CHF 7.730,-
7	14,14	7,70 x 2,70	202.0007	CHF 8.860,-

Superfici più grandi su richiesta.

RG S10

## collettore a grande superficie

### funzione

I collettori solari integrati nel tetto ad alte prestazioni gigaSolHH di Solar<sup>2</sup> sono adatti per l'uso su grandi superfici. Si distinguono per la rapidità di montaggio. I formati, le combinazioni e le connessioni sono variabili. I collettori di grandi superfici sono disponibili anche in altezza doppia.



### vantaggi

- + assorbitore in rame altamente selettivo
- + telaio in legno ecologico
- + 10 anni di garanzia funzionale
- + metodo di costruzione durevole
- + più collettori possono essere posizionati uno accanto all'altro o uno sopra l'altro
- + l'innovativa costruzione dei collettori permette di realizzare soluzioni individuali.

### dati tecnici

tipo	collettore di grande superficie gigaSolHH
numero di articolo	202.4000
solar keymark	011-7S744 F (produttore: Gasokol)
dimensioni	1.015 x 2.015 x 123 mm
superficie lorda	2,18 m <sup>2</sup>
superficie di apertura	1,95 m <sup>2</sup>
superficie effettiva assorbitore	1,83 m <sup>2</sup>
peso modulo collettore	49 kg
contenuto liquido termovettore	1,60 l
coefficiente di assorbimento / emissione	95 % / 5 %

quantità	superficie di assorbitore m <sup>2</sup>	misura collettori m	numero di articolo	prezzo
HH 3	2,74	3,30 x 1,70	202.4001	CHF 2.930,-
HH 4	3,66	4,30 x 1,70	202.4002	CHF 3.815,-
HH 5	4,58	5,30 x 1,70	202.4003	CHF 4.630,-
HH 6	5,50	6,30 x 1,70	202.4004	CHF 5.500,-
HH 7	6,42	7,30 x 1,70	202.4005	CHF 6.270,-
HH 8	7,34	8,30 x 1,70	202.4006	CHF 7.130,-

RG S10

## collettore con telaio in alluminio - orizzontale/verticale

### funzione

Il collaudato collettore con telaio in alluminio, superficie assorbente di 2,5 m<sup>2</sup> e collegamento a meandro non convince solo per il suo design, ma anche per i suoi eccezionali valori. Può essere utilizzato in molti modi - anche per sistemi che funzionano con un sistema di drenaggio.

### vantaggi

- + la semplicità del sistema di montaggio consente un'installazione rapida
- + possibilità di collegamento unilaterale del campo di collettori
- + grazie ai 4 collegamenti, è possibile utilizzare qualsiasi sistema di casseforme idrauliche.
- + può essere utilizzato anche per sistemi di svuotamento



### dati tecnici

tipo	AF27HE4 orizzontale	AF27VE4 verticale
numero di articolo	200.2700	200.2710
solar keymark	011-7S2500 F (produttore: Gasokol)	011-7S2500 F (produttore: Gasokol)
campo d'impiego	su tetti a falda/piani/disposizione libera	su tetti a falda/piani/disposizione libera
allineamento	orizzontale	verticale
superficie lorda	2,70 m <sup>2</sup>	2,70 m <sup>2</sup>
superficie effettiva assorbitore	2,50 m <sup>2</sup>	2,50 m <sup>2</sup>
superficie di apertura	2,52 m <sup>2</sup>	2,52 m <sup>2</sup>
dimensioni	2.150 mm/1.255 mm/98 mm	1.255 mm/2.150 mm/98 mm
peso modulo collettore	50 kg	50 kg
assorbitore	Assorbitore a tutta superficie in alluminio con rivestimento altamente selettivo, saldato al laser	Assorbitore a tutta superficie in alluminio con rivestimento altamente selettivo, saldato al laser
configurazione circuitale	meandro	meandro
coibentazione	50 mm lana minerale	50 mm lana minerale
vetro	4 mm vetro solare strutturato	4 mm vetro solare strutturato
allacciamenti	22 mm	22 mm
nastro di copertura	nero	nero

**prezzo**  
CHF 1.290,-

**prezzo**  
CHF 1.260,-

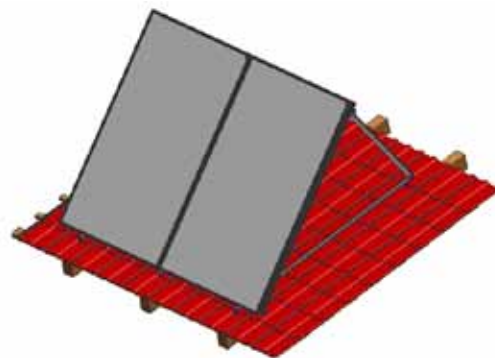
RG S10



## kit di montaggio AF27VE4 completo - verticale su tetto

### informazione

Questo kit di montaggio è adatto per il collettore tipo AF27VE4 disposti verticale. Il kit comprende tutti i necessari ancoraggi per il tetto o viti prigioniere, fissaggi e collegamenti all'interno del campo di collettori.



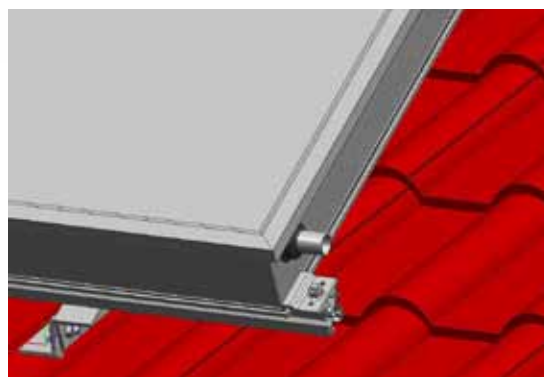
articolo	numero di articolo	prezzo
kit di montaggio (applicato su tetti a falda) - 1 parallelo al tetto	220.1711	CHF 435,-
kit di montaggio (applicato su tetti a falda) - 2 parallelo al tetto	220.1712	CHF 665,-
kit di montaggio (applicato su tetti a falda) - 3 parallelo al tetto	220.1713	CHF 890,-
kit di montaggio (applicato su tetti a falda) - 4 parallelo al tetto	220.1714	CHF 1.150,-
alzamento 20-45° - 1 pezzo	220.1719	CHF 105,-

RG S15

## kit di montaggio AF27HE4 completo - orizzontale su tetto

### informazione

Questo kit di montaggio è adatto per il collettore tipo AF27HE4 disposti orizzontale. Il kit comprende tutti i necessari ancoraggi per il tetto o viti prigioniere, fissaggi e collegamenti all'interno del campo di collettori.



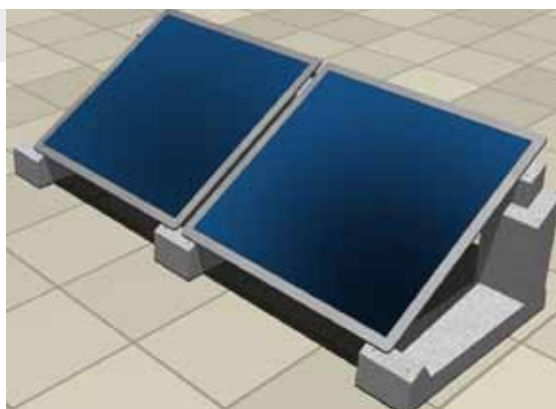
articolo	numero di articolo	prezzo
kit di montaggio (applicato su tetti a falda) - 1 parallelo al tetto	220.1701	CHF 470,-
kit di montaggio (applicato su tetti a falda) - 2 parallelo al tetto	220.1702	CHF 840,-
kit di montaggio (applicato su tetti a falda) - 3 parallelo al tetto	220.1703	CHF 1.108,-
kit di montaggio (applicato su tetti a falda) - 4 parallelo al tetto	220.1704	CHF 1.535,-
alzamento 20-45° - 1 pezzo	220.1709	CHF 99,-

RG S15

## kit di montaggio completo – orizzontale su tetto piano

### informazione

Questo kit di montaggio è adatto per i collettori AF27HE4 disposti orizzontale su tetti piani. Il kit comprende tutti gli elementi in calcestruzzo necessari, tappetini in gomma per carichi fino a 180 kg per collettore. Lo stesso vale per i componenti delle tubazioni all'interno del campo di collettori. L'angolo di inclinazione dei collettori è da 30° a 45°.



articolo	numero di articolo	prezzo
kit di montaggio per tetti piani - 1 collettore	221.2701	CHF 940,-
kit di montaggio per tetti piani - 2 collettori	221.2702	CHF 1.470,-
kit di montaggio per tetti piani - 3 collettori	221.2703	CHF 1.865,-
kit di montaggio per tetti piani - 4 collettori	221.2704	CHF 2.440,-

RG S15



## collettore a tubi ad alto vuoto - flusso diretto

### funzione

Il collettore a tubi ad alto vuoto di Solar<sup>2</sup> è ideale per il riscaldamento ad energia solare assistita, sia che si trovi in piano sul tetto, sulla facciata, sulla ringhiera del balcone o come parziale ombreggiamento di una terrazza. Questo collettore unisce design ed efficienza alla perfezione.

### vantaggi

- + collettore ad alto vuoto a flusso diretto
- + per facciate, tetti piani e ringhiere di balconi
- + l'assorbitore può essere regolato all'angolo ottimale rispetto al sole
- + elevate rese in condizioni di scarsa luminosità grazie alla rapidità di reazione
- + rendimento molto elevato nell'aria fredda
- + tenuta del vuoto mediante termocompressione



### dati tecnici

tipo	AS 100 DF 6
numero di articolo	212.0006
solar keymark (produttore: Augusta Solar)	011-7S605 R
forma dell'assorbitore	piano
quantità tubi	6
superficie effettiva assorbitore / superficie di apertura	1,10 m <sup>2</sup> / 1,112 m <sup>2</sup>
superficie lorda	1,512 m <sup>2</sup>
dimensioni	2.160 x 721 x 126 mm
peso modulo collettore	35 kg
perdita di pressione (scorrimento 75l/h)	<30 mbar
vetro	vetro borosilicato duro
diametro del tubo di vetro / spessore della parete	100 mm / 2,8 mm
alto vuoto, stabile a lungo termine	<10 <sup>-8</sup> bar
materiale assorbitore / rivestimento	rame / sunselect
coefficiente di assorbimento	95 %
pressione di prova	10 bar
pressione massima	6 bar
temperatura massima di arresto, moduli	190°C
temperatura massima di arresto, tubi	271°C

RG S10

prezzo  
CHF 1.575,-

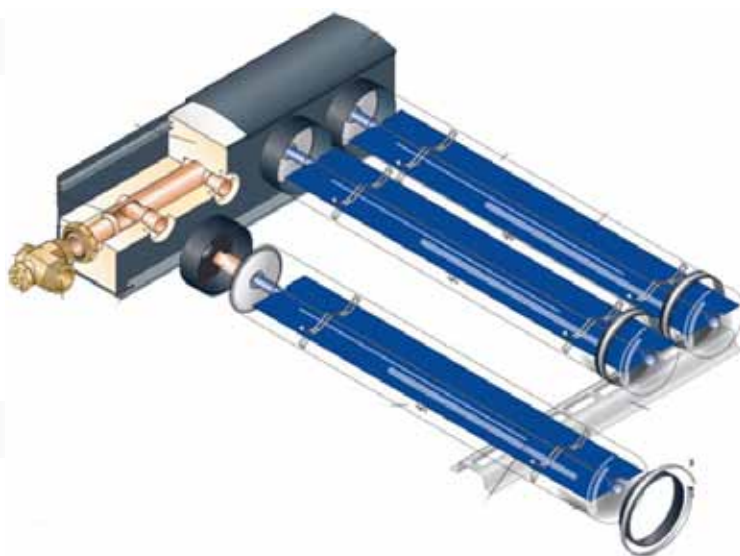
## collettore a tubi ad alto vuoto - Heatpipe

### funzione

Con i collettori a tubi ad alto vuoto di Solar<sup>2</sup>, l'ambiente di una casa unifamiliare può essere sgravato di tre quarti di una tonnellata di anidride carbonica (CO<sub>2</sub>) all'anno. La longevità dei nostri impianti e l'elevata sicurezza operativa è garantita dall'uso esclusivo di materiale resistente alla corrosione.

### vantaggi

- + prestazioni ottimali grazie alla tecnologia ad alto vuoto
- + ottimo rendimento energetico con superficie ridotta
- + integrazione perfetta
- + applicato su tetto falda o sulla facciata/scarpata 15 - 75°
- + tempi di montaggio più brevi grazie al sistema ad innesto ideale
- + regolazione individuale della superficie dell'assorbitore
- + vetro borosilicato: 2,8 mm di spessore della parete



### dati tecnici

tipo	AS 100 HP-8	AS 100 HP-12	AS 100 HP-16
numero di articolo	212.7008	212.7012	212.7016
solar keymark (produttore: Augusta Solar)	011-7S606 R	011-7S606 R	011-7S606 R
quantità tubi	8	12	16
superficie lorda	2,03 m <sup>2</sup>	3,15 m <sup>2</sup>	4,09 m <sup>2</sup>
superficie effettiva assorbitore	1,50 m <sup>2</sup>	2,25 m <sup>2</sup>	3,00 m <sup>2</sup>
peso modulo collettore	45 kg	67 kg	90 kg
dimensioni	2.150 x 960 x 150	2.150 x 1.440 x 150	2.150 x 1.920 x 150
portata minima/ottimale/massima	75 / 125 / 175	120 / 190 / 270	150 / 250 / 350
perdita di pressione	5 mbar		
contenuto liquido	1,15 l	1,80 l	2,30 l
pressione d'esercizio ammissibile	6 bar		
temperatura massima di arresto	180 °C		
vetro	vetro borosilicato		
materiale assorbitore	sottovuoto sputter coating altamente selettivo		
sottovuoto, stabile a lungo termine	10 <sup>-8</sup> bar		
pressione di prova	10 bar		

prezzo da  
CHF 1.870,-

prezzo da  
CHF 2.660,-

prezzo da  
CHF 3.380,-

RG S10

## kit di montaggio collettori a tubi ad alto vuoto DF e HP

### informazione

Non importa dove e quanti collettori sono collocati in un campo, con il kit di montaggio di Solar<sup>2</sup> avete gli articoli corrispondenti per fissare i collettori in modo pulito e idraulico.

Siamo in grado di offrire soluzioni anche per installazioni personalizzate e non convenzionali. Contattateci direttamente.



articolo	numero di articolo	prezzo
kit di montaggio per DF100-6 - parallelo	212.0150	CHF 305,-
kit di montaggio per 2 DF100-6 - parallelo	212.0151	CHF 370,-
kit di montaggio per 3 DF100-6 - parallelo	212.0152	CHF 460,-
kit di montaggio per 4 DF100-6 - parallelo	212.0153	CHF 645,-
kit di collegamento tra due DF-collettori	212.0154	CHF 63,-
kit di collegamento collettore per collettore a tubo DF	212.0155	CHF 123,-
kit di montaggio (applicato su tetti falda) HP - kit di base	212.7002	CHF 445,-
kit di montaggio (applicato su tetti falda) HP - kit di espansione	212.7003	CHF 295,-

RG S15

## kit di montaggio collettori a tubi ad alto vuoto DF 6

### informazione

kit di montaggio completo per collettori DF 6 su tetto piano, comprende tutti i fissaggi necessari, connettori, raccordi, raccordi di collegamento, basi in calcestruzzo e tappetini in gomma.



articolo	numero di articolo	prezzo
2x DF 6	212.1082	CHF 965,-
3x DF 6	212.1083	CHF 1.350,-
4x DF 6	212.1084	CHF 1.600,-
5x DF 6	212.1085	CHF 1.980,-
6x DF 6	212.1086	CHF 2.265,-

Superfici più grandi su richiesta.

RG S15



## tubo solare

### informazione

Solar<sup>2</sup> utilizza tubi solari di ultima generazione: Nano SUN2. I tubi sono facili da maneggiare, richiedono poco spazio e hanno eccellenti proprietà come gli elevati valori di isolamento, la resistenza ai raggi UV, la protezione del prelievo degli uccelli. Sono facili da montare e non richiedono complessi morsetti ovali. I tubi ondulati sono inclusi nella lunghezza selezionata, inclusi 2 collegamenti a vite con filettatura, o transizioni a CU18/22 e accessori termoretraibili. Lunghezze speciali sono disponibili su richiesta.



articolo	numero di articolo	prezzo
kit tubo flessibile metallico DN 16-10 m, 4 collegamenti a vite 3/4" inclusivi	240.1610	CHF 707,-
kit tubo flessibile metallico DN 16-15 m, 4 collegamenti a vite 3/4" inclusivi	240.1615	CHF 977,-
kit tubo flessibile metallico DN 16-20 m, 4 collegamenti a vite 3/4" inclusivi	240.1620	CHF 1.227,-
kit tubo flessibile metallico DN 16-25 m, 4 collegamenti a vite 3/4" inclusivi	240.1625	CHF 1.487,-
kit tubo flessibile metallico DN 20-10 m, 4 collegamenti a vite 3/4" inclusivi	240.2010	CHF 824,-
kit tubo flessibile metallico DN 20-15 m, 4 collegamenti a vite 3/4" inclusivi	240.2015	CHF 1.164,-
kit tubo flessibile metallico DN 20-20 m, 4 collegamenti a vite 3/4" inclusivi	240.2020	CHF 1.469,-
kit tubo flessibile metallico DN 20-25 m, 4 collegamenti a vite 3/4" inclusivi	240.2025	CHF 1.754,-
kit tubo flessibile metallico DN 20-30 m, 4 collegamenti a vite 1" inclusivi	240.2030	CHF 2.174,-
kit tubo flessibile metallico DN 25-25 m, 4 collegamenti a vite 1" inclusivi	240.2525	CHF 2.223,-
kit tubo flessibile metallico DN 25-30 m, 4 collegamenti a vite 1" inclusivi	240.2530	CHF 2.753,-
kit tubo flessibile metallico DN 25-40 m, 4 collegamenti a vite 1" inclusivi	240.2540	CHF 3.573,-
fascetta ovale per NanoSun DN16 completo	241.0016	CHF 9,-
fascetta ovale zu NanoSun DN20 completo	241.0020	CHF 10,-
<b>Cavo sensore</b> con guaina di gomma siliconica 2x0,75 mm <sup>2</sup> per metro lineare	551.0099	CHF 4,95

RG S16

## boccola del tetto

### informazione

Con le boccole per tetti e camini Solar<sup>2</sup> troverete la soluzione giusta per ogni sistema sul tetto per condurre i tubi in modo sicuro e a tenuta attraverso il rivestimento del tetto. È possibile anche l'ingresso verticale della canna fumaria. Gli attraversamenti del tetto possono essere utilizzati universalmente per tutti i comuni tipi di tegole. Su richiesta anche in diversi colori.



articolo	numero di articolo	prezzo
tegola di ventilazione rame	233.9001	CHF 98,-
tegola di ventilazione zinco titanio	233.9011	CHF 81,-
tegola di ventilazione ardesia / embrice	233.9018	CHF 119,-
tegola di ventilazione plastica universale	233.9020	CHF 137,-
passaggio per il camino, verticale	233.9025	CHF 88,-

## stazione solare termica a 2 fili con pompa ad alta efficienza

### funzione

La stazione solare di Solar<sup>2</sup> è una stazione solare compatta e completamente prefabbricata con regolatore opzionale. Ha un apporto energetico ottimale e semplice da installare, con un ingombro ridotto e con la massima funzionalità.

### vantaggi

- + parti portanti in ottone, completamente avvitate
- + tutti gli attacchi 3/4" filettatura interna, flusso e ritorno al collettore alla stessa altezza
- + preassemblato con supporto a parete in acciaio
- + freno a gravità nella valvola a sfera di mandata e ritorno, può essere impostato dalla maniglia della valvola a sfera a 450 posizioni
- + airstop in linea di flusso per il degasaggio permanente del mezzo di scambio termico
- + isolamento compatto in EPP
- + con pompa solare ad alta efficienza, corrisponde all'energia classe A
- + la pompa può essere completamente chiusa, nessun drenaggio durante la manutenzione.
- + rubinetti di scarico e riempimento integrati



### dati tecnici

tipo	DN20, 2 fili con regolatore e pompa HE	DN20, 2 fili con regolatore e pompa HE
numero di articolo	251.2000	251.2002
pompa HE	PARA ST15/7 PWM	TEC ST15/13 PWM
pressione mass.	6 bar	
temperatura mass.	120°C	
freni a gravità	2 x 200 mmWS	
flowrotor	campo di misura 3 - 22 l/min	
valvola di sicurezza	6 bar	
manometro	0 - 6 bar	
regolatore	SC 3.6	
allacciamenti	3/4" IG	
distanza fra gli assi	100 mm	
larghezza	334 mm	
altezza	560 mm	

RG S17

prezzo

CHF 1.270,-

prezzo

CHF 1.345,-

## stazione solare termica

### informazione

Le stazioni solari termiche di Solar<sup>2</sup> sono stazioni solari compatte e completamente prefabbricate con regolatore e sensori integrati. Grazie alla tecnologia ad alta efficienza, il risparmio energetico è garantito. Sono disponibili con o senza regolatore.



articolo	numero di articolo	prezzo
stazione solare DN20, 3-capestri con regolatore e pompa HE PARA ST15/7 PWM	251.2300	CHF 2.095,-
stazione solare DN25, 2-capestri con regolatore e pompa HE PARA ST25/7.5	251.2500	CHF 1.580,-
stazione solare DN25, 2-capestri con regolatore e pompa HE PARA ST25/1-11	251.2502	CHF 1.985,-
stazione solare DN32, 2-capestri con regolatore e pompa HE PML 32-145	251.3201	CHF 2.085,-
stazione solare DN20, 2-capestri con regolatore e pompa HE PAR ST15/7.0 PWM	252.2000	CHF 745,-
stazione solare DN20, 3-capestri con regolatore e pompa HE PARA ST15/7.0 PWM	252.2300	CHF 1.385,-
stazione solare DN32, 2-capestri con regolatore e pompa HE PML 32-145	252.3201	CHF 1.455,-

RG S17

## modulo di carico a stratificazione

### informazione

Il modulo di caricamento a stratificazione di Solar<sup>2</sup> è adatto per il caricamento di memorie tampone sia nel campo di portata alta che in quello di portata bassa. I moduli sono completamente isolati, con un ampio scambiatore di calore a piastre in acciaio inox. Il regolatore precablato e preimpostato consente un'installazione semplice e veloce e una messa in servizio sicura. Moduli per il carico di serbatoi di stoccaggio dell'acqua potabile e modelli più grandi su richiesta.

### dati tecnici

tipo	Solex Mini HZ	Solex Midi HZ	Solex Maxi HZ
numero di articolo	254.8035	254.8055	254.8065
superficie del collettore mass.	30 m <sup>2</sup>	50 m <sup>2</sup>	100 m <sup>2</sup>
allacciamenti	3/4" IG	3/4" IG / 1" AG	1" IG / 6/4" AG
pressione max. (solar / riscaldamento)	6 / 3 bar	6 / 3 bar	6 / 3 bar
temperatura max.	120 / 95° C	120 / 95° C	120° C
freni a gravità	2 x 200 mm WS	2 x 200 mm WS	2 x 200 mm WS
prevalenza (solar / riscaldamento)	14 / 7,5 m WS	14 / 7,5 m WS	14 / 7,5 m WS
coibentazione	EPP	EPP	EPP
larghezza x altezza x profondità	427 x 680 x 249 mm	674 x 795 x 298 mm	674 x 828 x 298 mm



RG S17

prezzo  
CHF 3.055,-

prezzo  
CHF 3.775,-

prezzo  
CHF 4.635,-



## vasi d'espansioni per sistemi solari

### informazione

I vasi d'espansione per sistemi solari di Solar<sup>2</sup> sono stati sviluppati appositamente per l'uso in sistemi solari. Questi contenitori sono ideali anche per l'uso in sistemi di raffreddamento.

pressione in ingresso: 2,5 bar, >110: 3 bar

versione: 6 bar



articolo	numero di articolo	prezzo
25 litro (Ø 358 mm, altezza 359 mm, allacciamento 3/4" AG)	271.0025	CHF 108,-
35 litro (Ø 396 mm, altezza 416 mm, allacciamento 3/4" AG)	271.0035	CHF 145,-
50 litro (Ø 435 mm, altezza 473 mm, allacciamento 3/4" AG)	271.0050	CHF 185,-
80 litro (Ø 519 mm, altezza 540 mm, allacciamento 1" AG)	271.0080	CHF 255,-
110 litro (Ø 484 mm, altezza 784 mm, allacciamento 1" AG)	271.0110	CHF 505,-
140 litro (Ø 484 mm, altezza 950 mm, allacciamento 1" AG)	271.0140	CHF 525,-
200 litro (Ø 600 mm, altezza 960 mm, allacciamento 1" AG)	271.0200	CHF 665,-
300 litro (Ø 600 mm, altezza 1328 mm, allacciamento 1" AG)	271.0300	CHF 870,-
425 litro (Ø 790 mm, altezza 1178 mm, allacciamento 1" AG)	271.0400	CHF 1.035,-
600 litro (Ø 790 mm, altezza 1538 mm, allacciamento 1" AG)	271.0600	CHF 1.380,-

RG S20

## attacchi / valvola a sfera / vaso d'espansione ausiliario

### informazione

Attacco rapido, in ottone per l'installazione in linee di collegamento ai vasi d'espansione. Consente lo scambio di imbarcazioni senza svuotare l'impianto e la nave. La valvola di chiusura viene utilizzata anche per la chiusura e la manutenzione dei vasi di espansione. I vasi ausiliari vengono utilizzati per abbassare la temperatura e garantire una maggiore sicurezza del sistema solare.



articolo	numero di articolo	prezzo
valvola a sfera KAV20 3/4"	271.9011	CHF 25,-
valvola a sfera KAV25 1"	271.9012	CHF 39,-
tubo flessibile di acciaio inox 3/4", prolungabile, 50 - 100 cm	271.9021	CHF 31,-
tubo flessibile di acciaio inox 3/4", prolungabile, 75 - 130 cm	271.9022	CHF 40,-
tubo flessibile di acciaio inox 3/4", prolungabile, 100 - 180 cm	271.9023	CHF 49,-
vaso d'espansione ausiliario 5 L, 3/4" AG, 160 x 270 mm	530.3930	CHF 84,-
vaso d'espansione ausiliario 12 L, 3/4" AG, 270 x 270 mm	530.3932	CHF 103,-
vaso d'espansione ausiliario 35 L, 3/4" AG, 380 x 415 mm	530.3934	CHF 167,-
vaso d'espansione ausiliario 50 L, 3/4" AG, 380 x 540 mm	530.3935	CHF 205,-

RG S20

## separatori d'aria del sistema



### informazione

Flexvent Solar è uno sfiato rapido per sistemi solari chiusi con soluzioni di glicole.

Flamcovent Solar è adatto per l'installazione verticale (V) o orizzontale in sistemi solari chiusi, incluso l'isolamento in polistirolo.

articolo	numero di articolo	prezzo
Flamcovent Solar 3/4" IG, 102 x 113 x 188 mm	275.6020	CHF 198,-
Flamcovent Solar 1" IG, 110 x 117 x 207 mm	275.6025	CHF 212,-
Flamcovent Solar 5/4" IG, 116 x 121 x 227 mm	275.6032	CHF 223,-
Flamcovent Solar 1 1/2" IG, 116 x 121 x 227 mm	275.6033	CHF 246,-
Flamcovent Solar 2" IG, 125 x 135 x 258 mm	275.6034	CHF 282,-
Flamcovent Solar 3/4" IG, 100 x 190 x 215 mm	275.7020	CHF 214,-
Flamcovent Solar 1" IG, 115 x 215 x 227 mm	275.7025	CHF 273,-
Flamcovent Solar 5/4" IG, 115 x 215 x 227 mm	275.7032	CHF 282,-
Flexvent Solar 3/8" AG, Ø 30 x 76 mm - ventilazione manuale senza rubinetto di chiusura	275.6010	CHF 28,-
Flexvent Top Solar 3/8" AG, Ø 30 x 76 mm - ventilazione automatico con rubinetto di chiusura	275.6012	CHF 59,-

RG S19

## Tacosetter Bypass Solar 185

### informazione

Il Tacosetter Bypass Solar è una valvola di bilanciamento in ottone, particolarmente adatta per impianti solari con una resistenza termica di 185°C (breve durata 195°C). La valvola è disponibile con filettatura interna o esterna. Il set di chiusura è incluso.



articolo	numero di articolo	prezzo
Tacosetter Bypass Solar 185 3/4" IG 2-12 l	275.5020	CHF 183,-
Tacosetter Bypass Solar 185 3/4" IG 8-30 l	275.5021	CHF 183,-
Tacosetter Bypass Solar 185 1" IG 10-40 l	275.5025	CHF 192,-
Tacosetter Bypass Solar 185 5/4" IG 20-70 l	275.5026	CHF 234,-

RG S19

## valvola di zona

### informazione

Le valvole in ottone sono ideali per l'impiego come valvole di zona o di scambio in impianti di riscaldamento e solari. Si aprono con una fase a 230V e si richiudono con la pressione della molla quando la corrente scende. Può essere azionato manualmente con una leva per il riempimento o lo svuotamento dell'impianto. Attenzione: la valvola deve essere installata in modo che il blocco motore si trovi lateralmente o in alto (non in basso).



articolo	numero di articolo	prezzo
valvola di zona, motorizzata 1/2"IG	279.2018	CHF 115,-
valvola di zona, motorizzata 1/2"IG con contatto finale	279.2019	CHF 135,-
valvola di zona, motorizzata 3/4"IG	279.2020	CHF 115,-
valvola di zona, motorizzata 3/4"IG con contatto finale	279.2021	CHF 135,-
valvola di zona, motorizzata 1"IG	279.2025	CHF 115,-
valvola di zona, motorizzata 1"IG con contatto finale	279.2026	CHF 135,-

RG S18

## valvola motore a tre vie

### informazione

Questa valvola motore è un motore di azionamento compatto con una valvola di commutazione a 3 vie in ottone per impianti di riscaldamento chiusi, ad es. dal riscaldamento al carico d'acqua di servizio o dalla caldaia a gasolio/gas alla caldaia a combustibile solido.



articolo	numero di articolo	prezzo
valvola motore a tre vie, 3/4" IG 230V	279.3030	CHF 181,-
valvola motore a tre vie, 1" IG 230V	279.3031	CHF 192,-
valvola motore a tre vie, 5/4" IG 230V	279.3032	CHF 199,-

RG S18



## valvola di sicurezza

### informazione

Valvole di sicurezza per impianti chiusi, solari e di riscaldamento con miscele acqua/glicole fino al 50%.

temperatura di mandata ammessa: 120°C

resistenza alla temperatura di picco fino a 160°C

certificato secondo TÜV.SV.08-1118.SOL.N.p.



articolo	numero di articolo	prezzo
Prescor Solar 1/2", pressione di risposta 3.0 bar	275.6000	CHF 34,-
Prescor Solar 1/2", pressione di risposta 6.0 bar	275.6001	CHF 37,-
Prescor Solar 3/4", pressione di risposta 6.0 bar	275.6002	CHF 45,-
Prescor Solar 3/4", pressione di risposta 8.0 bar	275.6003	CHF 47,-
Prescor Solar 1", pressione di risposta 6.0 bar	275.6004	CHF 79,-
Prescor Solar 1", pressione di risposta 8.0 bar	275.6005	CHF 81,-
Prescor Solar 1", pressione di risposta 10.0 bar	275.6006	CHF 83,-

RG S19

## detergente per sistemi solari e riscaldamento

### informazione

Il Solar Cleaner C è un detergente rapido ed efficace per l'uso nei sistemi solari. È stato sviluppato appositamente per rimuovere i fluidi solari in decomposizione e i fanghi che possono causare intasamenti nei tubi dei collettori. In questo modo si garantisce la massima efficienza di funzionamento degli impianti solari o di riscaldamento esistenti.



articolo	numero di articolo	prezzo
detergente solar C (0,5 L => 25 Liter)	279.0000	CHF 59,-
detergente riscaldamento F3 (0,5 L => 100 Liter)	469.9900	CHF 60,-
detergente riscaldamento F3 (10 L => 2.000 Liter)	469.9901	CHF 750,-
protettore riscaldamento F1 (0,5 L => 100 Liter)	469.9910	CHF 64,-
protettore riscaldamento F1 (10 L => 2.000 Liter)	469.9911	CHF 840,-

RG S18

## miscelatori per acqua sanitaria termico

### informazione

Il miscelatore dell'acqua sanitaria termico garantisce una temperatura costante dell'acqua miscelata e può essere utilizzato anche come protezione contro le scottature, soprattutto in combinazione con sistemi solari o con il calore di processo.

campo di regolazione da 30 a 70°C.  
temperatura di esercizio max. 100°C  
pressione d'esercizio max. 10 bar

Miscelatori per acqua sanitaria più grandi su richiesta.



articolo	numero di articolo	prezzo
DN 20	279.5020	CHF 155,-
DN 25	279.5025	CHF 190,-
DN 25 HC	279.5026	CHF 258,-
cassetta isolante	279.5029	CHF 11,-
valvola di regolazione della circolazione DN 15, incl. avvitamento	279.5090	CHF 163,-
valvola di regolazione della circolazione DN 20, incl. avvitamento	279.5099	CHF 155,-

RG S19

## protezione antigelo per impianti solari

### informazione

Protezione antigelo a base di glicole propilenico, specifico per l'uso in sistemi solari. Disponibile come concentrato o come premiscelato resistente alle alte temperature. Quantità maggiori o altri formati di contenitori su richiesta.



articolo	numero di articolo	prezzo
concentrato di glicole Henock P, bidone da 10 kg	279.0010	CHF 95,-
concentrato di glicole Henock P, bidone da 20 kg	279.0020	CHF 182,-
concentrato di glicole Henock P, bidone da 60 kg	279.0060	CHF 366,-
premiscelato di glicole Henock S, bidone da 20 kg	279.2000	CHF 138,-
premiscelato di glicole Tyfocor LS, bidone da 10 kg	279.1001	CHF 80,-
premiscelato di glicole Tyfocor LS, bidone da 20 kg	279.1002	CHF 143,-

RG S21



[ [www.solar2.ch/generazione-di-calore/](http://www.solar2.ch/generazione-di-calore/) ]

generazione di calore



**[ La nostra offerta di soluzioni per la generazione di calore: ]**

- + pompa di calore aria - acqua
- + pompa di calore acqua glicolato - acqua
- + vasi d'espansione
- + contenitore ausiliario
- + gruppi circuito riscaldamento
- + accessori

## pompa di calore aria - acqua: Air 4 - 78 kW

### funzione

La pompa di calore Air di Ochsner è una pompa di calore aria - acqua in versione split. L'unità interna non è molto più grande di un frigorifero e può quindi essere facilmente collocata, ad esempio, in una cantina. L'unità esterna può essere installata in giardino, ma anche, ad esempio, su un tetto di un garage o su un tetto piano. L'evaporatore da tavolo Ochsner (unità esterna) con ventilatori installati orizzontalmente è molto silenzioso. Il suo colore è liberamente selezionabile.

### vantaggi

- + versione per casa monofamiliare o plurifamiliare e uso commerciale
- + adatto per riscaldamento e raffreddamento (in estate)
- + radiatori fino a 60° e riscaldamento a pavimento
- + cascata master/slave possibile
- + il sistema può funzionare in modalità silenziosa o super silenziosa
- + servizio garantito anche in Ticino

### dati tecnici

tipo	Air 7	Air 11	Air 18	Air 23	Air 29	Air 41
numero di articolo						
potenza termica temp. aria -7°C e temp. mandata +35°C	4,10 kW	6,80 kW	10,60 kW	17,20 kW	21,80 kW	30,30 kW
potenza termica temp. aria 2°C e temp. mandata +35°C	5,40 kW	8,80 kW	13,20 kW	17,20 kW	21,80 kW	30,30 kW
COP con A2/W35	4,10	4,00	4,40	4,20	4,20	4,10
temperatura di mandata	mass. 65°C	mass. 65°C	mass. 65°C	mass. 65°C	mass. 65°C	mass. 65°C
dimensioni mm unità interna (AxLxL)	1285 x 600 x 681	1285 x 600 x 681	1285 x 600 x 681	1285 x 600 x 681	1285 x 600 x 681	1285 x 600 x 681
protezione	C10A	C10A	C16A	C20A	C25A	C25A
corrente di esercizio mass.	5,4 A	7,9 A	11,4 A	16,8 A	21,1 A	24,8 A
corrente di partenza mass.	13,5 A	20,0 A	32,0 A	50,5 A	49,5 A	63,5 A
materiale di lavoro	R407C	R407C	R407C	R407C	R407C	R407C
portata in volume (WNA)	1,10 m <sup>3</sup> /h	1,70 m <sup>3</sup> /h	2,20 m <sup>3</sup> /h	3,40 m <sup>3</sup> /h	4,40 m <sup>3</sup> /h	6,00 m <sup>3</sup> /h
tipo di compressore	Scroll	Scroll	Scroll	Scroll	Scroll	Scroll
tipo dispositivo unità esterna	VHS-M 5	VHS-M 9	VHS-M 14	VHS-M 19	VHS-M 25	VHS-M 35
dimensioni mm unità esterna (AxLxL)	1080 x 1290 x 960	1080 x 1290 x 960	1080 x 1290 x 960	1080 x 2220 x 960	1080 x 2220 x 960	1080 x 2220 x 960
partata d'aria	2.100 m <sup>3</sup> /h	3.000 m <sup>3</sup> /h	4.000 m <sup>3</sup> /h	8.000 m <sup>3</sup> /h	8.000 m <sup>3</sup> /h	9.000 m <sup>3</sup> /h
livello potenza sonora nom.	48 dB(A)	50 dB(A)	54 dB(A)	54 dB(A)	58 dB(A)	61 dB(A)
	<b>prezzo</b>	<b>prezzo</b>	<b>prezzo</b>	<b>prezzo</b>	<b>prezzo</b>	<b>prezzo</b>
RG N40	CHF 13.824,-	CHF 19.359,-	CHF 21.585,-	CHF 25.529,-	CHF 29.749,-	CHF 32.778,-

Capacità maggiori disponibili su richiesta.



## pompa di calore aria - acqua: Air Hawk 4 - 8 kW

### funzione

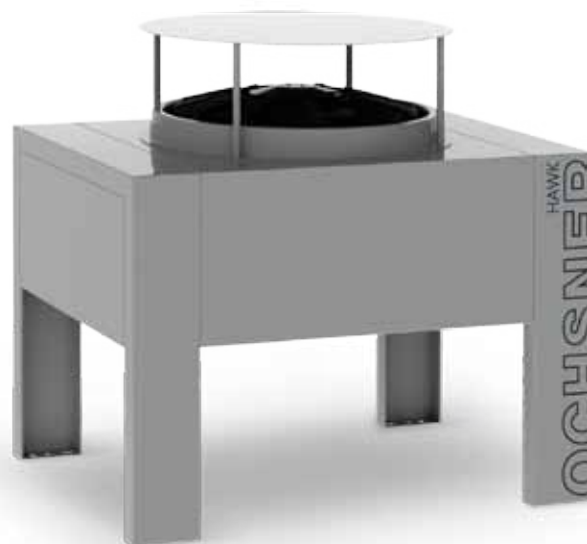
La nuova pompa di calore aria - acqua Ochsner Air Hawk è la soluzione su misura per case unifamiliari con la massima efficienza energetica. Grazie al collaudato sistema di evaporazione a split orizzontale di Ochsner, l'Air Hawk è estremamente silenzioso durante il funzionamento - un livello di pressione sonora di 28 dB(A) ad una distanza di 3 m viene raggiunto sulla unità esterna in funzionamento standard. Si tratta di una pompa di calore con tecnologia inverter.

### vantaggi

- + tecnologia inverter
- + qualità premium e particolarmente silenziosa
- + A1 materiale di lavoro R513A (Low GWP)
- + temperatura di mandata fino a 65°C
- + compressore a velocità controllata
- + servizio garantito anche in Ticino

### dati tecnici

tipo	Air Hawk 208 C11A
numero di articolo	
potenza termica temp. aria -7°C e temp. mandata +34°C	5,34 kW
potenza termica temp. aria +2°C e temp. mandata +30°C	3,22 kW
COP con A2/W30	4,53
temperatura di mandata	mass. 65°C
dimensioni mm unità interna (AxLxL)	1285 x 600 x 681
protezione	C16A
corrente nominale	15 A
corrente di partenza mass.	10 A
materiale di lavoro	R513A
portata in volume riscaldare (WNA)	0,50 m <sup>3</sup> /h
portata in volume cool/sbrinamento (WNA)	0,85 m <sup>3</sup> /h
portata in volume acqua calda (WNA)	0,50 m <sup>3</sup> /h
tipo di compressore	pistone rotante
dimensioni mm unità esterna (HxBxT)	1261 x 1292 x 965
portata d'aria	5.460 m <sup>3</sup> /h
livello potenza sonora	45 dB(A)



RG N40

prezzo  
CHF 18.212,-

## pompa di calore aria - acqua: Air Eagle 8 - 21 kW

### funzione

La pompa di calore aria - acqua Ochsner Air Eagle con tecnologia inverter è una pompa di calore split con evaporatore split orizzontale (compressore esterno). È disponibile con una parte interna GOLF o una multitower. La multitower è la soluzione ideale laddove lo spazio in casa è limitato. Su una superficie di poco meno di mezzo metro quadrato in una sola macchina, combina l'unità interna della pompa di calore con il controllo e l'idraulica, nonché un accumulatore tampone per il riscaldamento e il raffreddamento e un bollitore smaltato con anodo di controllo.



### vantaggi

- + tecnologia inverter
- + disponibile anche con Multitower, la soluzione intelligente e compatta per la unità interna
- + regolatore OTE
- + adatto per riscaldamento e raffreddamento (in estate)
- + servizio garantito anche in Ticino

### dati tecnici

tipo	Air Eagle 414 G	Air Eagle 717 G	Air Eagle 414 T	Air Eagle 717 T
numero di articolo				
potenza termica temp. aria -7°C e temp. mandata +34°C	7,80 kW	12,80 kW	7,80 kW	12,80 kW
potenza termica temp. aria +2°C e temp. mandata +35°C	5,50 kW	7,10 kW	5,50 kW	7,10 kW
COP con A2/W35	4,00	4,20	4,00	4,20
temperatura di mandata	mass. 65°C	mass. 65°C	mass. 65°C	mass. 65°C
unità interna	GOLF	GOLF	Multitower	Multitower
dimensioni mm unità interna (AxLxL)	1150x400x650	1150x400x650	1908x680x871	1908x680x871
materiale di lavoro	R410A	R410A	R410A	R410A
portata in volume (WNA)	1,40 m <sup>3</sup> /h	1,80 m <sup>3</sup> /h	1,40 m <sup>3</sup> /h	1,40 m <sup>3</sup> /h
corrente di esercizio mass.	20,0 A	16,0 A	20,0 A	16,0 A
corrente di partenza mass.	10,0 A	10,0 A	10,0 A	10,0 A
protezione	C20A	C16A	C20A	C16A
tipo di compressore	Scroll	Scroll	Scroll	Scroll
dimensioni mm unità esterna (AxLxL)	1260x1480x965	1260x1480x965	1260x1480x965	1260x1480x965
partata d'aria	4.000 m <sup>3</sup> /h	4.000 m <sup>3</sup> /h	4.000 m <sup>3</sup> /h	4.000 m <sup>3</sup> /h
livello potenza sonora nominale	57 dB(A)	57 dB(A)	57 dB(A)	57 dB(A)

RG N40

prezzo

CHF 21.557,-

prezzo

CHF 24.395,-

prezzo

CHF 23.522,-

prezzo

CHF 26.290,-



## pompa di calore budget: Air Falcon + Air Basic 4 - 15 kW

### funzione

Le pompe di calore aria - acqua Ochsner Air Falcon e Air Basic con tecnologia inverter sono pompe di calore split con evaporatore split verticale (compressore esterno). Sono ideali per soluzioni di budget. La pompa di calore Air Falcon è dotata di una parte interna M1. La pompa di calore Air Basic è con parte interna GOLF o una multitower. La multitower è la soluzione ideale laddove lo spazio in casa è limitato. Su una superficie di poco meno di mezzo metro quadrato in una sola unità, combina l'unità interna della pompa di calore con il controllo e l'idraulica, nonché un accumulatore tampone per il riscaldamento e il raffreddamento e un bollitore smaltato con anodo di controllo.

### vantaggi

- + tecnologia inverter
- + disponibile anche con Multitower, la soluzione intelligente e compatta per la unità interna
- + regolatore OTS (Air Falcon) o regolatore OTE (Air Basic)
- + adatto per riscaldamento e raffreddamento (in estate)
- + servizio garantito anche in Ticino



### dati tecnici

tipo	Air Falcon	Air Basic 109 G	Air Basic 211 G	Air Basic 416 G
numero di articolo				
potenza termica temp. aria -7°C e temp. mandata +35°C *	6,50 kW	2,59 kW	4,20 kW	5,38 kW
potenza termica temp. aria +2°C e temp. mandata +35°C *	6,40 kW	3,09 kW	5,50 kW	9,27 kW
COP con A2/W35	4,05	3,35	3,70	3,23
temperatura di mandata	mass. 60°C	mass. 55°C	mass. 55°C	mass. 55°C
unità interna	M1	GOLF	GOLF	GOLF
dimensioni mm unità interna (AxLxL)	1285x400x681	1150x400x650	1150x400x650	1150x400x650
materiale di lavoro	R32	R410A	R410A	R410A
portata in volume riscaldare (WNA)	0,30 m³/h	0,80 m³/h	1,43 m³/h	1,90 m³/h
dimensioni mm unità esterna (AxLxL)	998x940x384	610x869x290	865x1040x340	1377x950x340
corrente di partenza mass.	10,0 A	10,5 A	15,0 A	15,0 A
protezione	C16A	C16A	C16A	C20A
tipo di compressore	pistone rotante	pistone rotante	pistone rotante	Scroll
partata d'aria	3.960 m³/h	2.500 m³/h	4.590 m³/h	7.000 m³/h
livello potenza sonora nominale	59 dB(A)	60 dB(A)	62 dB(A)	64 dB(A)

RG N40

prezzo

CHF 11.462,-

prezzo

CHF 8.087,-

prezzo

CHF 9.437,-

prezzo

CHF 13.487,-

\* per Air Falcon: potenza termica temp. aria 7°C/W34°C e temp. mandata A+2°C/W30°C

## pompa di calore aria - acqua: OLWI 7 - 21 kW

### funzione

La pompa di calore aria - acqua Ochsner OLWI è progettata solo per l'installazione interna ed è utilizzata principalmente in edifici nuovi e per la sostituzione di impianti esistenti. La serie è disponibile per una gamma di applicazioni da 7 a 21 kW e può facilmente riscaldare anche edifici più grandi. In questa configurazione, anche l'aria esterna viene utilizzata come fonte di calore, che può essere sfruttata in due modi. Nel caso di un'installazione interrata in cantina, sono necessarie due boccole a muro, in questo caso si utilizzano di solito i pozzi di luce esistenti.

### vantaggi

- + minimo ingombro in cantina e facile installazione
- + regolatore OTE
- + temperatura di mandata fino a 60°C
- + servizio garantito anche in Ticino



### dati tecnici

tipo	OLWI 9	OLWI 13	OLWI 18
numero di articolo			
potenza termica temp. aria -7°C e temp. mandata +35°C	6,80 kW	9,70 kW	13,20 kW
potenza termica temp. aria +2°C e temp. mandata +35°C	8,10 kW	11,30 kW	15,70 kW
COP con A2/W35	3,80	3,80	3,60
temperatura di mandata	mass. 60°C	mass. 60°C	mass. 60°C
dimensioni mm (AxLxL)	1820 x 800 x 1240	1820 x 800 x 1240	1820 x 800 x 1240
protezione	C16A	C16A	C16A
corrente di esercizio mass.	5,1 A	8,6 A	12,0 A
corrente di partenza mass.	24,0 A	26,0 A	30,0 A
materiale di lavoro	R407C	R407C	R407C
portata in volume (WNA)	1,55 m <sup>3</sup> /h	2,12 m <sup>3</sup> /h	2,64 m <sup>3</sup> /h
tipo di compressore	Scroll	Scroll	Scroll

RG N40

prezzo

CHF 20.201,-

prezzo

CHF 20.478,-

prezzo

CHF 20.755,-

# pompa di calore acqua glicolata - acqua 3,00 - 14,00 kW

## funzione

Con la pompa di calore geotermica compatta NHWP di Ovum, Solar<sup>2</sup> offre una soluzione comoda e altamente efficiente con un equipaggiamento completo per case unifamiliari. Il sistema permette di aumentare in modo significativo la percentuale di energia elettrica fotovoltaica autoprodotta utilizzata dal proprietario. Il nuovo sistema di riscaldamento a pompa di calore NHWP contiene tutto il necessario per il comfort di una casa unifamiliare in dimensioni compatte. Riscalda, raffredda, prepara l'acqua calda con un sistema di acqua dolce, regola la temperatura tutto l'anno e può controllare un sistema di ventilazione.

## vantaggi

- + progettato per un consumo proprio ottimale di energia elettrica fotovoltaica fino al 65%, che normalmente corrisponde ad un raddoppio dell'utilizzo dell'energia elettrica autoprodotta.
- + grande bollitore per un utilizzo ottimale dell'energia fotovoltaica
- + Sistema di acqua dolce per una preparazione efficiente e a prova di legionella dell'acqua dolce
- + la cassaforte termica brevettata protegge tutti i componenti del sistema



## dati tecnici

tipo	NHWP06-S+	NHWP0612-S+
numero di articolo		
carico termico consigliato	min. 3,00 kW - mass. 9,50 kW	min. 6,00 kW - mass. 14,00 kW
SCOP/n <sub>s</sub> con clima medio	5,33 / 210 %	5,30 / 210 %
limiti di applicazione acqua glicolata	min. -10°C - mass. 20°C	min. -10°C - mass. 20°C
limiti di applicazione mandata di riscaldamento	min. 20°C - mass. 50°C	min. 20°C - mass. 50°C
limiti di applicazione accumulatore acqua san.	min. 20°C - mass. 55°C	min. 20°C - mass. 55°C
volume accumulatore tampone	480 l	660 l
potenza sonore dB(A)	48	48
fornitura di energia elettrica	3 x 400 V / 1 x 230 V	3 x 400 V / 2 x 230 V
materiale di lavoro	R410A	R410A
compressore	modulante	modulante
circuito di riscaldamento	integrato	integrato
sistema di acqua sanitaria	integrato	integrato
regolazione	Ovum Easy Touch per il riscaldamento, il raffreddamento, la gestione del fotovoltaico e la ventilazione	
dimensioni (AxLxL)	80 x 113 x 194 cm	90 x 130 x 194 cm
min. larghezza porta inserimento	62 cm	72 cm
misura ribaltabile	210 - 220 cm	220 - 230 cm
peso	170 kg	180 kg

prezzo

RG N40

CHF 18.683,-

prezzo

CHF 21.845,-

## pompa di calore acqua glicolata - acqua da 18,00 kW

### funzione

Con l'aiuto della pompa di calore acqua glicolata - acqua di Ochsner, l'energia geotermica viene assorbita attraverso un circuito della salamoia e portata alla pompa di calore. I collettori di terra possono essere installati in tre modi: se c'è una superficie da giardino sufficiente, i collettori piani sono la soluzione più economica. L'area di installazione dipende dal tipo di costruzione e dall'isolamento termico della casa o dalle condizioni del terreno. I collettori a spirale, che richiedono meno spazio, sono un'alternativa. Le sonde geotermiche possono essere inserite nel terreno anche mediante foratura profonda. Di solito sono profonde 100 m e sono ideali dove lo spazio è limitato. In molti luoghi è richiesto un permesso secondo la legge sull'acqua.

### vantaggi

- + raffreddamento attivo o passivo
- + prodotto in Austria
- + prodotto di alta qualità fabbricato da uno dei primi produttori di pompe di calore



### dati tecnici

tipo	Terra 18	Terra 27	Terra 40	Terra 61	Terra 76
numero di articolo					
carico termico consigliato	14 - 18 kW	18 - 27 kW	34 - 40 kW	52 - 62 kW	64 - 78 kW
potenza termica temp. acqua glic. 0 / mandata 35	17,00 kW	26,10 kW	40,40 kW	62,40 kW	77,50 kW
potenza termica temp. acqua glic. 0 / mandata 50	16,10 kW	23,40 kW	37,50 kW	57,60 kW	70,70 kW
potenza termica temp. acqua glic. 0 / mandata 60	15,40 kW	22,20 kW	35,50 kW	54,70 kW	66,70 kW
COP con S0/W35	4,50	4,50	4,70	4,40	4,40
mass. temperatura di mandata	65°C	65°C	65°C	65°C	65°C
dimensioni (AxLxL) mm	1285x600x681	1285x600x681	1900x680x680	1900x680x680	1900x680x680
peso	230 kg	250 kg	228 kg	284 kg	306 kg
fornitura di energia elettrica	3 x 400 V	3 x 400 V	3 x 400 V	3 x 400 V	3 x 400 V
corrente di esercizio mass.	13 A	21 A	31 A	50 A	64 A
protezione	C16A	C25A	C40A	C63A	C80A
corrente di partenza mass.	37,5 A	62,5 A	79,0 A	105,5 A	124,0 A
materiale di lavoro	R410A	R410A	R410A	R410A	R410A

RG N40	<a href="#">prezzo</a> CHF 15.220,-	<a href="#">prezzo</a> CHF 20.201,-	<a href="#">prezzo</a> CHF 27.448,-	<a href="#">prezzo</a> CHF 33.623,-	<a href="#">prezzo</a> CHF 37.913,-
--------	--	--	--	--	--

**Potenze di riscaldamento superiori e soluzioni in cascata fino a 310 kW disponibili su richiesta. Abbiamo anche soluzioni per pompe di calore acqua - acqua. Vi preghiamo di contattarci individualmente.**



## vasi d'espansione Flexcon P

### informazione

Il vaso d'espansione Flexcon P è a forma di disco con una pratica staffa di sospensione. È adatto per sistemi chiusi di riscaldamento e raffreddamento ad acqua. Grazie alla collaudata e imbattibile qualità costruttiva con anello di serraggio, la dimensione della membrana invertita è circa la metà di quella di una membrana piena in un recipiente comparabile.



articolo	numero di articolo	prezzo
Flexcon P 18: pressione 1,0 - dimensioni: Ø 387 mm H 226 mm	530.2018	CHF 115,-
Flexcon P 25: pressione 1,0 - dimensioni: Ø 435 mm H 256 mm	530.2025	CHF 132,-
Flexcon P 35: pressione 1,0 - dimensioni: Ø 435 mm H 333 mm	530.2035	CHF 161,-
Flexcon P 50: pressione 1,5 - dimensioni: Ø 515 mm H 344 mm	530.2050	CHF 225,-
Flexcon P 80: pressione 1,5 - dimensioni: Ø 525 mm H 368 mm	530.2080	CHF 285,-
Flexcon P 100: pressione 1,5 - dimensioni: Ø 533 mm H 433 mm	530.2100	CHF 392,-

RG K57

## separatore di fanghi con magnete

### informazione

I separatori Smart rimuovono anche le più piccole particelle di sporco dall'acqua del sistema. Sono quasi esenti da manutenzione e hanno una resistenza al flusso estremamente bassa. Per temperature fino a 120°C e pressioni di esercizio fino a max. 10 bar adatto.

incl. 4 super magneti al neodimio per la separazione delle particelle magnetiche.



articolo	numero di articolo	prezzo
Flamco Clean Smart EcoPlus 3/4"	530.2105	CHF 141,-
Flamco Clean Smart EcoPlus 1"	530.2106	CHF 164,-
Flamco Clean Smart EcoPlus 5/4"	530.2107	CHF 211,-
Flamco Clean Smart EcoPlus 1 1/2"	530.2108	CHF 238,-
Flamco Clean Smart EcoPlus 2"	530.2109	CHF 422,-

RG S19

## vasi d'espansione Flexcon

### informazione

Il vaso d'espansione Flexcon è adatto per sistemi chiusi di riscaldamento e raffreddamento. Quando la temperatura nel sistema aumenta, l'acqua del sistema si espande. L'acqua di espansione viene temporaneamente raccolta nel vaso di espansione in modo che la pressione nell'impianto rimanga costante.

- + Membrana a scatto a bassa permeabilità
- + per additivo antigelo a base di glicole fino al 50%
- + Temperatura massima di carico (DIN 4807/3): 70° C
- + Pressione massima di esercizio: 3 bar
- + allacciamenti <50: 3/4" / >80: 1"



articolo	numero di articolo	prezzo
Flexcon 8: pressione 0,5 - dimensioni: Ø 245 mm H 280 mm	530.3008	CHF 74,-
Flexcon 12: pressione 0,5 - dimensioni: Ø 286 mm H 313 mm	530.3012	CHF 74,-
Flexcon 80: pressione 1,5 - dimensioni: Ø 519 mm H 540 mm	530.3080	CHF 218,-
Flexcon 110: pressione 1,5 - dimensioni: Ø 484 mm H 784 mm	530.3110	CHF 393,-
Flexcon 140: pressione 1,5 - dimensioni: Ø 484 mm H 950 mm	530.3140	CHF 477,-
Flexcon 200: pressione 1,5 - dimensioni: Ø 484 mm H 1300 mm	530.3200	CHF 641,-
Flexcon 300: pressione 1,5 - dimensioni: Ø 600 mm H 1330 mm	530.3300	CHF 858,-
Flexcon 425: pressione 1,5 - dimensioni: Ø 790 mm H 1180 mm	530.3425	CHF 1.021,-
Flexcon 600: pressione 1,5 - dimensioni: Ø 790 mm H 1540 mm	530.3600	CHF 1.361,-
Flexcon 800: pressione 1,5 - dimensioni: Ø 790 mm H 1888 mm	530.3800	CHF 1.771,-

Se richiedete una pressione diversa, vi preghiamo di specificarlo al momento dell'ordine.  
Versione fino a 10 bar su richiesta.

Flexcon 4 - 80: RG K55  
Flexcon 110 - 1000: RG K56

## contenitori ausiliari

### informazione

I contenitori ausiliari Solar<sup>2</sup> garantiscono una maggiore sicurezza dell'impianto solare.

- + per la riduzione della temperatura davanti ai vasi d'espansione a membrana in sistemi di riscaldamento secondo DIN EN 12828
- + serbatoio a pressione secondo la direttiva 97/23/CE e la norma DIN EN 13831.
- + pressione d'esercizio: max. 10 bar
- + temperatura del sistema: max. 120°C



articolo	numero di articolo	prezzo
contenitori ausiliari 100 L, 1 1/2", Ø 484 mm H 750 mm	530.3911	CHF 498,-
contenitori ausiliari 200, 1 1/2", Ø 484 mm H 1.304 mm	530.3912	CHF 668,-
contenitori ausiliari 350, 1 1/2", Ø 484 mm H 2.124 mm	530.3913	CHF 947,-

RG K55

## vasi d'espansione Flexcon M-K/U

### informazione

I pressostati automatici M-K/U sono comandati da compressore con membrana butilica intercambiabile secondo EN 13831/8. Omologazione secondo 97/23/EG. Sono adatti per impianti di riscaldamento chiusi con una temperatura di esercizio massima di 120° C (393 K) e per impianti di climatizzazione e raffreddamento. I pressostati automatici vengono forniti completamente assemblati e pronti per il collegamento. Il funzionamento è programmabile. Il compressore funziona senza olio. Il contenitore è dotato di piedini regolabili in altezza. Il funzionamento con un solo compressore è possibile.

- + max. sovrappressione di esercizio: 6 bar
- + max. temperatura di esercizio: 70° C secondo EN13831/8



articolo	numero di articolo	prezzo
Flexcon M-K/U 400: dimensioni: Ø 750 mm H 1.369 mm	531.0104	CHF 5.450,-
Flexcon M-K/U 600: dimensioni: Ø 750 mm H 1.789 mm	531.0106	CHF 5.670,-
Flexcon M-K/U 800: dimensioni: Ø 750 mm H 2.189 mm	531.0108	CHF 5.795,-
Flexcon M-K/U 1000: dimensioni: Ø 750 mm H 2.689 mm	531.0110	CHF 6.065,-

RG K58

## kit di portata

### informazione

Il kit di portata K2 è costituito da valvole a sfera prima e dopo pompa, valvola di non ritorno, termometro e isobox.



articolo	tipo di pompa	numero di articolo	prezzo
kit di portata K2 DN25 - senza pompa	senza	461.0095	CHF 121,-
kit di portata K2 con isolamento e pompa	pompa HE „economico“	461.0092	CHF 285,-
kit di portata K2 con isolamento e pompa	Wilo Yonos Pico 1-6	461.0098	CHF 420,-
kit di portata K2 con isolamento e pompa	Biral AX 25-6	461.0097	CHF 628,-
kit di portata K2 con isolamento e pompa	Biral PrimAX 25-8	461.0096	CHF 710,-

RG K50

## gruppi circuito di riscaldamento

### informazione

Solar<sup>2</sup> esegue un programma standardizzato di gruppi di circuito di riscaldamento. Questo comprende in particolare i distributori in ottone così come gli assemblaggi diretti e misti con i consueti componenti periferici, come l'azionamento del miscelatore, il montaggio a parete, ecc..

raccordi: ottone, guarnizioni: EPDM/NBR, isolamento: EPP

pressione nominale: 8 bar, temperatura massima di esercizio: 110°C

valore Kvs: 6,0

dimensioni = 345 x 250 x 396 mm

interasse: 125 mm.

Il miscelatore a 3 vie K34 è dotato di un bypass regolabile da 0-50%. Così avete sempre il giusto gruppo di miscelatori per vecchi e nuovi edifici, riscaldamento a pavimento, ecc..



Distinguiamo tra i prodotti PAW di assoluta qualità e una linea di bilancio molto attraente in termini di prezzo.

articolo	numero di articolo	prezzo
<b>linea premium</b>		
DN25 K31 - diretto senza pompa	461.0110	CHF 284,-
DN25 K31 - diretto con pompa, PARA RS 25/6	461.0111	CHF 542,-
DN25 K34 - miscelato senza pompa con azionamento miscelatore 230 V	461.0114	CHF 652,-
DN25 K34 - miscelato con pompa, PARA RS 25/6, con azionamento miscelatore	461.0115	CHF 910,-
DN25 - set di collegamenti a vite per HeatBloc con 1" IG	461.0128	CHF 9,-
DN25 - montaggio a parete per HeatBloc	461.0129	CHF 51,-
DN25 - distributore per 2 circuiti	461.0032	CHF 484,-
DN25 - distributore per 3 circuiti	461.0033	CHF 695,-
Azionatore SR5 (dimensioni maggiori su richiesta)	461.0040	CHF 198,-
<b>linea economica</b>		
DN 25 - diretto senza pompa	461.2010	CHF 211,-
DN 25 - diretto con pompa Wilo Yonos Para 25/6	461.2011	CHF 475,-
DN 25 - gemischt senza pompa con motore	461.2023	CHF 400,-
DN 25 - miscelato con pompa Wilo Yonos Para 25/6 con motore	461.2022	CHF 685,-
DN25 - distributore per 2 circuiti	461.2002	CHF 208,-
DN25 - distributore per 3 circuiti	461.2003	CHF 242,-

Sono disponibili anche dimensioni più piccole e più grandi!

RG K50



## [ **La nostra offerta di soluzioni di accumulo:** ]

- + accumulatore per sistemi solari
- + bollitore smaltati
- + bollitore in acciaio inox
- + accumulatore combinato
- + accumulatore combinato per l'igiene
- + accumulatore tampone
- + accessori
- + moduli acqua sanitaria
- + pompa di calore per acqua sanitaria

## accumulatore per sistemi solari

### funzione

L'accumulatore per impianti solari è ideale per l'impiego in case unifamiliari con impianti con 2 - 3 collettori solari. La stazione solare con unità di controllo e il set di tubazioni adeguato sono montati direttamente sull'accumulatore e sono quindi inclusi nella fornitura: Regolatore solare DeltaSol SLT, Flow Rotor, Grundfos UPM3 Solar 15-75 pompa ad alta efficienza, gruppo di sicurezza e contenitore di espansione Solar 25 l.

### vantaggi

- + sistema pronto per il collegamento con componenti perfettamente coordinati tra loro
- + facile da installare grazie all'ampio preassemblaggio
- + la pompa ad alta efficienza a velocità controllata garantisce un rendimento ottimale
- + misurazione del calore integrata per la valutazione del rendimento



### dati tecnici

accumulatore per sistemi solari EWS 2 500 Solar		
tipo	EWS 2 500 SOL-RE	EWS 2 500 SOL-WP
numero di articolo	428.0000	428.0010
contenuto netto	470 litri	460 litri
volume di stand-by	ca. 200 litri	ca. 300 litri
scambiatore di calore solare	1,2 m <sup>2</sup>	
scambiatore di calore riscaldamento	1,3 m <sup>2</sup>	5,0 m <sup>2</sup>
dimensione contenitore	750 / 1.940 mm	
misura ribaltabile	2.080 mm	
coibentazione	75 mm schiuma rigida PU espanso fisso, con cappotto skai grigio-argento	
pressione di esercizio max.	6 bar	
temperatura di esercizio max.	95°C	
anticorrosivo	anodo protettivo incorporato	

**prezzo**  
CHF 4.095,-

**prezzo**  
CHF 4.210,-

RG K38

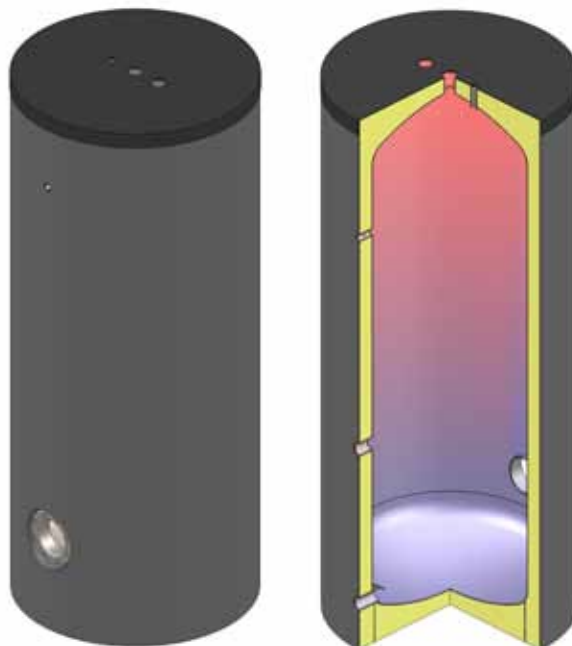
## bollitore smaltato (senza scambiatore di calore)

### funzione

I bollitori smaltati di Solar<sup>2</sup> possono essere utilizzati come accumulatori elettrici, integrati da un riscaldatore elettrico. A partire da 600 l anche con 2 riscaldatori elettrici per l'attivazione in funzione del carico - Con uno scambiatore di calore a piastre esterno, gli accumulatori possono essere utilizzati anche come accumulatori a stratificazione. Sono disponibili maniche per una stratificazione ottimale.

### vantaggi

- + per quantità di carico più elevate, è possibile utilizzare una lancia di carico per ottimizzare ulteriormente la stratificazione.
- + gli accumulatori sono smaltati a due strati secondo la norma DIN 4753.
- + anodi sovradimensionati proteggono ulteriormente dalla corrosione
- + classe di protezione antincendio 2
- + riscaldatori elettrici efficienti per flange disponibili presso Solar<sup>2</sup>.



### dati tecnici

bollitore senza scambiatore di calore - allacciamenti: indietro

tipo	EL/E 200	EL/E 300	EL/E 400	EL/E 500	EL/E 600
numero di articolo	400.0202	400.0302	400.0402	400.0502	400.0602
Ø mm incl. isolamento	600	650	750	750	850
altezza mm	1.215	1.570	1.500	1.800	2.000
misura ribaltabile mm	1.355	1.700	1.680	1.950	2.140
	<b>prezzo</b> CHF 890,-	<b>prezzo</b> CHF 1.095,-	<b>prezzo</b> CHF 1.290,-	<b>prezzo</b> CHF 1.450,-	<b>prezzo</b> CHF 1.710,-

bollitore senza scambiatore di calore - allacciamenti: 45° davanti a sinistra

tipo	EWS 0-500	EWS 0-760	EWS 0-1000	EWS 0-1500	EWS 0-2000
numero di articolo	400.3500	400.3760	400.3990	400.3995	400.3998
Ø mm senza isolamento	650	790	790	1.000	1.100
Ø mm incl. isolamento	800	1.050	1.050	1.320	1.420
altezza mm	1.795	1.885	2.150	2.160	2.510
misura ribaltabile mm	1.965	1.898	2.080	2.180 / 2.060	2.520 / 2.395
	<b>prezzo</b> CHF 1.580,-	<b>prezzo</b> CHF 2.280,-	<b>prezzo</b> CHF 2.450,-	<b>prezzo</b> CHF 4.210,-	<b>prezzo</b> CHF 5.055,-

RG K30

Scostamenti minori sono possibili in termini di dimensioni.

## bollitore smaltato (con scambiatore di calore)

### funzione

I bollitori EWS di Solar<sup>2</sup> sono bollitori smaltati con fino a 2 scambiatori di calore. Sono costituiti da uno scaldacqua, uno scambiatore di calore a tubi lisci, 2 flange 120 / 180 mm per il riscaldamento delle flange o come apertura di pulizia, isolamento con rivestimento Skai e 1 o 2 scambiatori di calore con anodo protettivo e termometro.

### vantaggi

- + allacciamento 450 anteriore sinistra
- + smaltatura a 2 strati di alta qualità
- + con 1 o con 2 registri
- + 200 - 600 l: isolamento 75 mm fisso schiumato;  
750 - 2.000 l: isolamento PES rimovibile; 130 o 160 mm, entrambi con rivestimento Skai.
- + Taglio dell'isolamento schiumato in fabbrica per la più piccola installazione possibile: CHF 90,-



### dati tecnici

#### bollitore con 1 scambiatore di calore

tipo	EWS 1-300	EWS 1-400	EWS 1-500	EWS 1-600	EWS 1-750	EWS 1-1000
numero di articolo	400.4300	400.4400	400.4500	400.4600	400.4750	400.4990
Ø mm senza isolamento	500	600	600	650	790	790
Ø mm incl. isolamento	650	750	750	790	1.050	1.050
altezza mm	1.870	1.700	1.960	2.020	1.900	2.150
misura ribaltabile mm	1.980	1.860	2.099	2.175	1.806	2.057
scambiatore di calore in basso	1,60 m <sup>2</sup>	1,90 m <sup>2</sup>	2,20 m <sup>2</sup>	2,50 m <sup>2</sup>	2,70 m <sup>2</sup>	3,50 m <sup>2</sup>
	<b>prezzo</b> CHF 1.240,-	<b>prezzo</b> CHF 1.415,-	<b>prezzo</b> CHF 1.565,-	<b>prezzo</b> CHF 1.870,-	<b>prezzo</b> CHF 2.635,-	<b>prezzo</b> CHF 2.830,-

#### bollitore con 2 scambiatori di calore

tipo	EWS 2-300	EWS 2-400	EWS 2-500	EWS 2-600	EWS 2-750	EWS 2-1000
numero di articolo	400.5300	400.5400	400.5500	400.5600	400.5750	400.5990
Ø mm senza isolamento	500	600	600	650	790	790
Ø mm incl. isolamento	650	750	750	790	1.050	1.050
altezza mm	1.870	1.700	1.960	2.020	1.900	2.150
misura ribaltabile mm	1.980	1.860	2.099	2.175	1.806	2.057
scambiatore di calore in basso	1,26 m <sup>2</sup>	1,24 m <sup>2</sup>	1,70 m <sup>2</sup>	2,50 m <sup>2</sup>	2,70 m <sup>2</sup>	3,50 m <sup>2</sup>
scambiatore di calore in alto	0,80 m <sup>2</sup>	1,00 m <sup>2</sup>	1,28 m <sup>2</sup>	1,70 m <sup>2</sup>	1,60 m <sup>2</sup>	1,60 m <sup>2</sup>
RG K30	<b>prezzo</b> CHF 1.315,-	<b>prezzo</b> CHF 1.455,-	<b>prezzo</b> CHF 1.665,-	<b>prezzo</b> CHF 1.930,-	<b>prezzo</b> CHF 2.750,-	<b>prezzo</b> CHF 2.985,-



## bollitore smaltato per pompa di calore

### funzione

Il bollitore per pompa di calore ha un grande scambiatore di calore. È costituito da uno scaldacqua smaltato di alta qualità, uno scambiatore di calore a tubi lisci, isolamento con rivestimento Skai, 1 o 2 scambiatori di calore con anodo protettivo e termometro, nonché 1 o 2 flange 120 / 180 mm per radiatori a flangia o come apertura di pulizia.

### vantaggi

- + smaltatura a 2 strati di alta qualità
- + disponibile in diverse misure: 300 - 1.250 l
- + disponibile con o senza scambiatore di calore solare
- + 200 - 600 l: isolamento 50/75 mm fisso schiumato;  
750 - 1.000l: isolamento PES 130 mm; con rivestimento Skai
- + trattamento dell'isolamento schiumato: CHF 90,-
- + allacciamenti 450 a sinistra (\*allacciamenti posteriori)



### dati tecnici

bollitore con 1 grande scambiatore di calore						
tipo EWS 1	300-WP	400-WP	500-WP	750-WP	1000-WP	1250-WP
numero di articolo	401.4300	401.4400	401.4500	401.4750	401.4990	401.4992
Ø mm senza isolamento	600	600	600	790	790	900
Ø mm incl. isolamento	750	750	750	1.050	1.050	1.160
altezza mm	1.340	1.700	1.960	1.900	2.150	2.270
misura ribaltabile mm	1.536	1.860	2.099	1.805	2.045	2.155
scambiatore termico in basso	3,20 m <sup>2</sup>	5,00 m <sup>2</sup>	6,20 m <sup>2</sup>	7,00 m <sup>2</sup>	8,00 m <sup>2</sup>	8,00 m <sup>2</sup>
	<b>prezzo</b> CHF 1.620,-	<b>prezzo</b> CHF 1.855,-	<b>prezzo</b> CHF 2.205,-	<b>prezzo</b> CHF 3.120,-	<b>prezzo</b> CHF 3.510,-	<b>prezzo</b> CHF 5.380,-
bollitore con 1 grande scambiatore di calore e 1 scambiatore di calore solare						
tipo EWS 2	WPS-500*	WPS-600*	650-WP	750-WP	1000-WP	
numero di articolo	401.2502	401.2602	401.5650	401.5750	401.5990	
Ø mm senza isolamento	650	650	700	790	790	
Ø mm incl. isolamento	750	750	960	990 / 1.050	1.050	
altezza mm	1.800	2.000	2.010	1.855	2.150	
misura ribaltabile mm	1.950	2.140	1.911	1.860	2.055	
scambiatore di calore in basso	1,60 m <sup>2</sup>	2,00 m <sup>2</sup>	1,50 m <sup>2</sup>	2,00 m <sup>2</sup>	2,20 m <sup>2</sup>	
scambiatore di calore in alto	4,20 m <sup>2</sup>	5,70 m <sup>2</sup>	4,00 m <sup>2</sup>	5,00 m <sup>2</sup>	6,00 m <sup>2</sup>	
RG K30	<b>prezzo</b> CHF 2.180,-	<b>prezzo</b> CHF 2.550,-	<b>prezzo</b> CHF 2.555,-	<b>prezzo</b> CHF 3.440,-	<b>prezzo</b> CHF 3.775,-	

## bollitore in acciaio inox (senza scambiatore di calore)

### funzione

Il bollitore CWS 0 di Solar<sup>2</sup> è un bollitore standard per acqua calda in acciaio inox senza scambiatore di calore. Sono installati e fissati: 2 tubi curvi per acqua calda e fredda e 2 raccordi per il carico e flangia con anello flangia e coperchio flangia in acciaio inox.

### vantaggi

- + flangia tipo 300: 1 x Ø 180 mm
- + flangia tipo 400 - 1000: 2 x Ø 180 mm
- + flangia tipo 1200 - 2000: 1 x Ø 240 mm; 1 x Ø 180 mm
- + per l'uso come flangia di pulizia o per l'installazione di un riscaldamento elettrico
- + isolamento: isolamento in neoduli con rivestimento in polistirolo argento-grigio; tipo 1500 - 2000 vello di poliestere con rivestimento in polistirolo argento-grigio.
- + 1 set di isolamento ugelli fornito con ogni serbatoio di stoccaggio



### dati tecnici

bollitore in acciaio inox senza scambiatore di calore							
tipo	CWS 0-300	CWS 0-400	CWS 0-500	CWS 0-600	CWS 0-800	CWS 0-1000	CWS 0-1200
numero di articoli	430.0300	430.0400	430.0500	430.0600	430.0800	430.1000	430.1200
Ø mm senza isol.	500	600	600	650	750	850	900
Ø mm incl. isol.	700	800	800	850	950	1.050	1.100
altezza mm	1.750	1.790	2.040	2.010	2.070	2.070	2.190
misura ribaltabile	1.635 mm	1.720 mm	1.928 mm	1.951 mm	2.017 mm	2.027 mm	2.150 mm

**prezzo**

CHF 2.735,-

**prezzo**

CHF 3.085,-

**prezzo**

CHF 3.275,-

**prezzo**

CHF 3.585,-

**prezzo**

CHF 4.260,-

**prezzo**

CHF 5.135,-

**prezzo**

CHF 5.880,-

RG K30

Maggiori capacità di stoccaggio e realizzazione individuali disponibili su richiesta.

## bollitore in acciaio inox (con 1 scambiatore di calore)

### funzione

Il bollitore CWS 1 di Solar<sup>2</sup> è un bollitore standard per acqua calda in acciaio inox con scambiatore di calore. Sono installati e fissati: 2 tubi curvi per acqua calda e fredda e 1 presa per l'inserto elettrico e flangia con anello flangia e coperchio flangia in acciaio inox. Scambiatore di calore a tubi lisci.

### vantaggi

- + flangia tipo 300: 1 x Ø 180 mm
- + flangia tipo 400 - 1000: 2 x Ø 180 mm
- + flangia tipo 1200 - 2000: 1 x Ø 240 mm; 1 x Ø 180 mm
- + per l'uso come flangia di pulizia o per l'installazione di un riscaldamento elettrico
- + flangia tipo 1200 - 2000: 1 x Ø 240 mm; 1 x Ø 180 mm isolamento: isolamento in neoduli con rivestimento in polistirolo argento-grigio; tipo 1500 - 2000 vello di poliestere con rivestimento in polistirolo argento-grigio.
- + 1 set di isolamento ugelli fornito con ogni serbatoio di stoccaggio
- + lo scambiatore di calore a tubo liscio è costituito da 1" tubo liscio



### dati tecnici

bollitore in acciaio inox con 1 scambiatore di calore							
tipo	CWS 1-300	CWS 1-400	CWS 1-500	CWS 1-600	CWS 1-800	CWS 1-1000	CWS 1-1200
numero di articolo	431.0300	431.0400	431.0500	431.0600	431.0800	431.1000	431.1200
Ø mm senza isol.	500	600	600	650	750	850	900
Ø mm incl. isol.	700	800	800	850	950	1.050	1.100
altezza mm	1.750	1.790	2.040	2.010	2.070	2.070	2.190
misura ribaltabile	1.635 mm	1.681 mm	1.928 mm	1.951 mm	2.017 mm	2.027 mm	2.150 mm
scambiatore di calore m <sup>2</sup>	1,4	1,4	1,8	1,8	2,4	2,8	2,8

**prezzo**

CHF 3.085,-

**prezzo**

CHF 3.635,-

**prezzo**

CHF 3.910,-

**prezzo**

CHF 4.205,-

**prezzo**

CHF 4.910,-

**prezzo**

CHF 6.030,-

**prezzo**

CHF 6.740,-

RG K30

Maggiori capacità di stoccaggio e realizzazione individuali disponibili su richiesta.

## bollitore in acciaio inox (con 2 scambiatori di calore)

### funzione

Il bollitore CWS 2 di Solar<sup>2</sup> è un bollitore standard per acqua calda in acciaio inox con 2 scambiatori di calore. Sono installati e fissati: 2 tubi curvi per acqua calda e fredda e 1 presa per l'inserito elettrico e flangia con anello flangia e coperchio flangia in acciaio inox. Scambiatore di calore a tubi lisci.

### vantaggi

- + flangia tipo 300: 1 x Ø 180 mm
- + flangia tipo 400 - 1000: 2 x Ø 180 mm
- + flangia tipo 1200 - 2000: 1 x Ø 240 mm; 1 x Ø 180 mm
- + per l'uso come flangia di pulizia o per l'installazione di un riscaldamento elettrico
- + flangia tipo 1200 - 2000: 1 x Ø 240 mm; 1 x Ø 180 mm isolamento: isolamento in neoduli con rivestimento in polistirolo argento-grigio; tipo 1500 - 2000 vello di poliestere con rivestimento in polistirolo argento-grigio.
- + 1 set di isolamento ugelli fornito con ogni serbatoio di stoccaggio
- + lo scambiatore di calore a tubo liscio è costituito da 1° tubo liscio



### dati tecnici

bollitore in acciaio inox con 2 scambiatori di calore							
tipo	CWS 2-300	CWS 2-400	CWS 2-500	CWS 2-600	CWS 2-800	CWS 2-1000	CWS 2-1200
numero di articolo	432.0300	432.0400	432.0500	432.0600	432.0800	432.1000	432.1200
Ø mm senza isol.	500	600	600	650	750	850	900
Ø mm incl. isol.	700	800	800	850	950	1.050	1.100
altezza mm	1.750	1.790	2.040	2.010	2.070	2.070	2.190
misura ribaltabile	1.635 mm	1.681 mm	1.928 mm	1.951 mm	2.017 mm	2.027 mm	2.150 mm
scambiatore di calore in basso m <sup>2</sup>	1,4	1,4	1,8	1,8	2,4	2,8	2,8
scambiatore di calore in alto m <sup>2</sup>	1,0	1,0	1,0	1,2	1,4	1,4	2,4

prezzo

CHF 3.575,-

prezzo

CHF 4.140,-

prezzo

CHF 4.435,-

prezzo

CHF 4.750,-

prezzo

CHF 5.775,-

prezzo

CHF 6.780,-

prezzo

CHF 7.775,-

RG K30

Maggiori capacità di stoccaggio e realizzazione individuali disponibili su richiesta.

# bollitore in acciaio inox WPX con grande scambiatore di calore

## funzione

Il bollitore in acciaio inox WPX di Solar<sup>2</sup> ha un grande scambiatore di calore. La fornitura comprende il serbatoio dell'acqua calda, lo scambiatore di calore a tubi lisci, la flangia e l'isolamento. Ogni serbatoio di stoccaggio viene fornito con un set di isolamento degli ugelli. L'isolamento è un panno in fibra di poliestere con rivestimento in polistirolo grigio argento. Lo scambiatore di calore a tubi lisci è costituito da un tubo liscio da 1".

## vantaggi

- + WPX 1 flangia tipo 300 - 600: Ø 180 mm
- + WPX 1 flangia tipo 800 - 2000: Ø 290 mm
- + WPX 2 flangia tipo 500 - 600: Ø 180 mm
- + WPX 2 flangia tipo 800 - 1000: Ø 290 mm
- + WPX 2 flangia tipo 1200 - 2000: 1x Ø 240 mm und 1x Ø 290 mm
- + lo scambiatore di calore a tubi lisci viene avvolto più volte; basse perdite di carico



WPX 2



## dati tecnici

### bollitore in acciaio inox con 1 scambiatore di calore

tipo	WPX 1-400	WPX 1-500	WPX 1-600	WPX 1-800	WPX 1-1000	WPX 1-1200
numero di articolo	431.8004	431.8005	431.8006	431.8008	431.8010	431.8012
Ø mm senza isolamento	650	650	650	790	790	900
Ø mm incl. isolamento	910	910	910	1.050	1.050	1.220
altezza mm	1.550	1.800	2.050	1.840	2.330	2.270
misura ribaltabile mm	1.480	1.728	1.977	1.772	2.259	2.169
scambiatore di calore m <sup>2</sup>	4,6	6,0	6,0	6,0	6,0	8,0
	<b>prezzo</b> CHF 4.360,-	<b>prezzo</b> CHF 4.965,-	<b>prezzo</b> CHF 5.235,-	<b>prezzo</b> CHF 5.875,-	<b>prezzo</b> CHF 6.430,-	<b>prezzo</b> CHF 9.075,-

### bollitore in acciaio inox con 2 scambiatori di calore

tipo		WPX 2-500	WPX 2-600	WPX 2-800	WPX 2-1000	WPX 2-1200
numero di articolo		432.8005	432.8006	432.8008	432.8010	432.8012
Ø mm senza isolamento		650	650	790	790	900
Ø mm incl. isolamento		910	910	1.050	1.050	1.220
altezza mm		1.800	2.050	1.840	2.330	2.270
misura ribaltabile mm		1.728	1.977	1.772	2.259	2.169
scambiatore di calore in basso		1,9 m <sup>2</sup>	2,2 m <sup>2</sup>	2,2 m <sup>2</sup>	3,6 m <sup>2</sup>	3,6 m <sup>2</sup>
scambiatore di calore in alto		4,2 m <sup>2</sup>	5,7 m <sup>2</sup>	5,2 m <sup>2</sup>	6,0 m <sup>2</sup>	8,0 m <sup>2</sup>
	RG K30	<b>prezzo</b> CHF 5.195,-	<b>prezzo</b> CHF 6.095,-	<b>prezzo</b> CHF 6.305,-	<b>prezzo</b> CHF 7.785,-	<b>prezzo</b> CHF 11.185,-

Maggiori capacità di stoccaggio e realizzazione individuali disponibili su richiesta.



## sistema di accumulo per l'igiene

### funzione

Il sistema di accumulo per l'igiene di FORSTNER (HS) è considerato il cuore di un sistema di riscaldamento. Questo accumulatore a stratificazione multivalente convince per la sua unicità e la tecnologia innovativa per l'integrazione intelligente di generatore di calore, riscaldamento dell'acqua calda sanitaria e solare termico in un'unica unità compatta.

### vantaggi

- + trasmissione diretta del calore con tutti i riscaldatori conosciuti
- + trasferimento indiretto di calore separato dal sistema (ad es. con solare termico o fotovoltaico)
- + la tecnologia brevettata di stratificazione sovraccorrente garantisce la massima efficienza energetica
- + compensatore idraulico ideale
- + gestione del calore multivalente senza punti deboli
- + PECO-F isolamento termico 120 mm contro sovraccarico



### dati tecnici

sistema di accumulo per l'igiene senza scambiatore di calore solare (dimensioni senza isolamento termico)

tipo	HS-BM056 18/B/T	HS-BM070 18/V/T	HS-BM080 18/B/T	HS-BM096 18/B/T	HS-BM100 18/B/T	HS-BM136 18/F/T	HS-BM176 18/F/T	HS-BM219 18/F/T
numero di art.	421.4056	421.4070	421.4080	421.4096	421.4100	421.4136	421.4176	421.4219
Ø mm	650	770	770	790	850	950	1.100	1.250
altezza mm	1.850	1.690	1.900	2.120	1.915	2.110	2.050	2.000
mis. ribaltabile	1.940	1.800	1.990	2.200	2.035	2.240	2.245	2.280
peso kg	135	145	155	170	170	240	285	340
scam. di calore	8,6 m <sup>2</sup>	6,6 m <sup>2</sup>	8,6 m <sup>2</sup>	8,6 m <sup>2</sup>	8,6 m <sup>2</sup>	10,2 m <sup>2</sup>	10,2 m <sup>2</sup>	10,2 m <sup>2</sup>

prezzo	prezzo	prezzo	prezzo	prezzo	prezzo	prezzo	prezzo	prezzo
CHF 3.928,-	CHF 4.588,-	CHF 4.658,-	CHF 4.788,-	CHF 4.838,-	CHF 6.058,-	CHF 6.488,-	CHF 7.458,-	

sistema di accumulo per l'igiene con scambiatore di calore solare (dimensioni senza isolamento termico)

tipo	HS-BM056 18/B/R/T	HS-BM070 18/V/P/T	HS-BM080 18/B/P/T	HS-BM096 18/B/L/T	HS-BM100 18/B/L/T	HS-BM136 18/F/L/T	HS-BM176 18/F/L/T	HS-BM219 18/F/K/T
numero di art.	421.5056	421.5070	421.5080	421.5096	421.5100	421.5136	421.5176	421.5219
Ø mm	650	770	770	790	850	950	1.100	1.250
altezza mm	1.850	1.690	1.900	2.120	1.915	2.110	2.050	2.000
mis. ribaltabile	1.940	1.800	1.990	2.200	2.035	2.240	2.245	2.280
peso kg	140	150	165	180	180	250	295	355
sc. di calore	8,6 m <sup>2</sup>	6,6 m <sup>2</sup>	8,6 m <sup>2</sup>	8,6 m <sup>2</sup>	8,6 m <sup>2</sup>	10,2 m <sup>2</sup>	10,2 m <sup>2</sup>	10,2 m <sup>2</sup>
sc. di calore sol	1,5 m <sup>2</sup>	2,6 m <sup>2</sup>	2,6 m <sup>2</sup>	3,2 m <sup>2</sup>	3,2 m <sup>2</sup>	3,2 m <sup>2</sup>	3,2 m <sup>2</sup>	4,7 m <sup>2</sup>

prezzo	prezzo	prezzo	prezzo	prezzo	prezzo	prezzo	prezzo	prezzo
CHF 4.548,-	CHF 4.988,-	CHF 5.298,-	CHF 5.588,-	CHF 5.578,-	CHF 6.778,-	CHF 7.218,-	CHF 8.528,-	

RG K30

## accumulatore combinato

### funzione

Il accumulatore combinato di Solar<sup>2</sup> è disponibile in 3 varianti: come accumulatore combinato con caldaia integrata, come accumulatore combinato con caldaia integrata e scambiatore di calore solare e come accumulatore combinato con caldaia integrata, preriscaldatore e scambiatore di calore solare. Tutti i accumulatori hanno un isolamento in pile di poliestere PES di 130 mm con rivestimento in polistirolo di colore grigio argento.

### vantaggi

- + isolamento senza CFC
- + profili di strato nella linea di flusso per un afflusso senza turbolenze



### dati tecnici

accumulatore combinato con bollitore integrato						
tipo	650 l	750 l	850 l	950 l	1.200 l	1.450 l
numero di articolo	410.0065	410.0075	410.0085	410.0095	-	-
contenuto l	180	220	260	320	-	-
Ø mm senza/incl. isolamento	700/960	750/1.010	750/1.010	790/1.050	-	-
altezza mm incl. isolamento	1.990	2.005	2.205	2.210	-	-
misura ribaltabile mm	1.940	1.960	2.150	2.170	-	-
	<b>prezzo</b> CHF 3.210,-	<b>prezzo</b> CHF 3.415,-	<b>prezzo</b> CHF 3.605,-	<b>prezzo</b> CHF 3.845,-		
accumulatore combinato con bollitore integrato e 1 scambiatore di calore solare						
numero di articolo	410.1065	410.1075	410.1085	410.1095	410.1120	410.1145
contenuto l	180	220	260	320	320	320
Ø mm senza/incl. isolamento	700/960	750/1.010	750/1.010	790/1.050	900/1.160	1.000/1.260
altezza mm incl. isolamento	1.860	1.875	2.205	2.210	2.195	2.200
misura ribaltabile mm	1.940	1.960	2.150	2.170	2.180	2.200
scambiatore di calore solare m <sup>2</sup>	1,2	1,2	1,5	1,8	2,4	2,4
	<b>prezzo</b> CHF 3.485,-	<b>prezzo</b> CHF 3.680,-	<b>prezzo</b> CHF 3.985,-	<b>prezzo</b> CHF 4.190,-	<b>prezzo</b> CHF 4.320,-	<b>prezzo</b> CHF 4.415,-
accumulatore combinato TopSol con bollitore integrato e preriscaldatore e 1 scambiatore di calore solare						
numero di articolo	-	410.2075	410.2097	410.2095	410.2120	410.2145
contenuto l / preriscaldatore m <sup>2</sup>	-	200 / 1,2	270 / 1,2	200 / 1,2	270 / 1,8	270 / 1,8
Ø mm senza/incl. isolamento	-	750/1.010	790/1.050	790/1.050	900/1.160	1.000/1.260
altezza mm incl. isolamento	-	2.005	2.210	2.210	2.195	2.190
misura ribaltabile mm	-	1.960	2.155	2.155	2.180	2.200
scambiatore di calore solare m <sup>2</sup>	-	1,2	1,8	2,4	2,4	2,4
RG K32		<b>prezzo</b> CHF 4.200,-	<b>prezzo</b> CHF 4.405,-	<b>prezzo</b> CHF 4.405,-	<b>prezzo</b> CHF 4.590,-	<b>prezzo</b> CHF 4.875,-

## accumulatore combinato smaltato, tipo RBC 300-100



### informazione

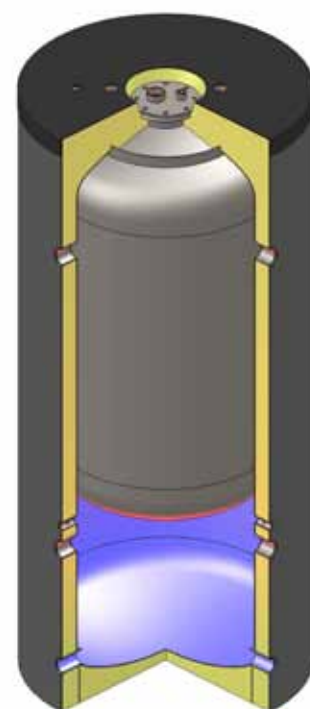
Il accumulatore combinato dell'acqua colpisce per il suo design salvaspazio. Qui è dove uno scaldabagno smaltato e un serbatoio tampone si uniscono in un serbatoio. Naturalmente i due contenuti sono completamente separati. Le dimensioni della capacità e lo scambiatore di calore sono ideali in combinazione con pompe di calore con tecnologia inverter. Accessori: Termometro e anodo protettivo.

capacità dello scaldabagno: 290 l  
superficie scambiatore di calore: 3,2 mq  
flangia: 114/180 mm in acqua calda sanitaria  
capacità serbatoio tampone: 100 litri

articolo	numero di articolo	prezzo
accumulatore combinato smaltato, tipo RBC 300-100, dimensione: 750 x 1.700 / 1.858 mm	410.0310	CHF 1.945,-

RG K32

## caldaia a doppia parete tipo BDF/E 300-200



### informazione

La caldaia a doppia parete convince per il suo design salvaspazio: scaldabagno e serbatoio tampone in uno. Il contenitore ha un collegamento per un carico superiore. Le dimensioni del contenuto e lo scambiatore di calore sono ideali in combinazione con una pompa di calore per una casa unifamiliare.

capacità dello scaldacqua: 282 l  
capacità serbatoio tampone: 101 litri  
flangia: 220/290 mm nel tampone di riscaldamento

articolo	numero di articolo	prezzo
caldaia a doppia parete, tipo BDF/E 300-200, dimensione: 750 x 1.700 / 1.858 mm	410.0321	CHF 2.380,-

RG K32

## accumulatore combinato per l'igiene

### funzione

Il accumulatore combinato per l'igiene di Solar<sup>2</sup> è disponibile in due varianti: come accumulatore combinato con caldaia igienica senza scambiatore di calore e come accumulatore combinato con caldaia igienica e scambiatore di calore. Tutti i accumulatori hanno un isolamento in schiuma morbida PES senza CFC da 130 mm con rivestimento Skai.

### vantaggi

- + isolamento senza CFC
- + tubo ondulato in V4A
- + pressione d'esercizio: 6 bar; pressione di prova: 12 bar



### dati tecnici

accumulatore combinato per l'igiene Helix senza scambiatore di calore					
tipo		750 l	950 l	1.200 l	1.450 l
numero di articolo		420.0075	420.0095	420.0120	420.0145
Ø mm senza/incl. isolamento		750/1010	790/1050	900/1160	1000/1260
altezza mm incl. isolamento		2.020	2.170	2.170	2.150
misura ribaltabile mm		1.960	2.110	2.150	2.150
Helix tipo m <sup>2</sup> /Helix contenuto		6/55	7/65	7/65	8/75
		<b>prezzo</b> CHF 3.065,-	<b>prezzo</b> CHF 3.210,-	<b>prezzo</b> CHF 3.455,-	<b>prezzo</b> CHF 3.650,-
accumulatore combinato per l'igiene Helixtherm e 1 scambiatore di calore					
numero di articolo	420.1065	420.1075	420.1095	420.1120	420.1145
Ø mm senza/incl. isolamento	700/960	750/1010	790/1050	900/1160	1000/1260
altezza mm incl. isolamento	2.000	2.020	2.170	2.170	2.150
misura ribaltabile mm	1.930	1.960	2.110	2.150	2.150
scambiatore di calore m <sup>2</sup>	1,0	2,2	2,4	2,4	3,6
Helix tipo m <sup>2</sup> /Helix contenuto	5,5/50	6/55	7/65	7/65	8/75
		<b>prezzo</b> CHF 2.995,-	<b>prezzo</b> CHF 3.285,-	<b>prezzo</b> CHF 3.395,-	<b>prezzo</b> CHF 3.615,-
			<b>prezzo</b> CHF 3.935,-		

RG K32

## piccolo accumulatore tampone 50, 80 e 100 l

### informazione

Il piccolo accumulatore tampone è stato progettato dopo che spesso negli impianti in funzione era risultato che un volume di tampone, anche se minimo, sarebbe stato necessario per un funzionamento efficiente. Idealmente, questo dovrebbe avvenire quando non c'è abbastanza spazio nel locale tecnico.

I tamponi sono in acciaio. Le connessioni consentono varie soluzioni idrauliche. Grazie alla staffa in dotazione, il piccolo accumulatore tampone può essere fissato alla parete (stabilità aggiuntiva). Il contenitore è schiumato con 50 mm di PU e ha uno strato skai in grigio argento.

diametro: 40 mm, compreso l'isolamento

pressione di esercizio: 3 bar (pressione di prova: 4,5 bar)



articolo	numero di articolo	prezzo
PU 50 - altezza 900 mm	440.0017	CHF 510,-
PU 80 - altezza 1.250 mm	440.0018	CHF 570,-
PU 100 - altezza 1.500 mm	440.0019	CHF 610,-

RG K34

## flangia speciale con 2 manicotti

### informazione

La flangia smaltata D = 120 / 180 mm ha 2 manicotti nelle misure 5/4" e 1 1/2". Ideale come soluzione di problemi, sia in combinazione con un riscaldatore a vite e un anodo protettivo o come apertura aggiuntiva per una carica magro.



articolo	numero di articolo	prezzo
flangia speciale con 2 manicotti	429.0114	CHF 135,-

RG K31



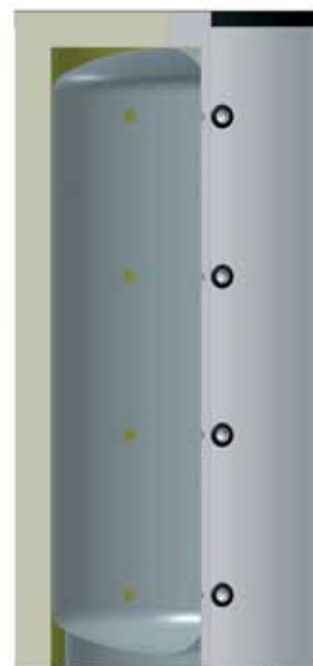
## accumulatore tampone standard senza scambiatore di calore

### funzione

L'accumulatore tampone standard di Solar<sup>2</sup> è disponibile nelle dimensioni da 300 - 5.000 litri senza scambiatore di calore. È ideale per l'uso come separatore idraulico, tampone o accumulatore di energia.

### vantaggi

- + 200 - 600 l: isolamento 60 mm fisso schiumato
- + 800 l: isolamento TopShell 100 mm
- + 1000 - 1250 l: isolamento TopShell 130 mm con rivestimento Skai in grigio argento
- + 1500 - 5000 l: isolamento TopShell 160 mm con rivestimento Skai in grigio argento
- + altre grandezze fino a 10.000 l, anche possibili: i soluzioni saldati sul posto



### dati tecnici

#### accumulatore tampone standard senza scambiatore di calore 200 - 800 l

tipo	200 l	300 l	400 l	500 l	600 l	800 l
numero di articolo	440.0022	440.0032	440.0042	440.0052	440.0062	440.0082
Ø mm senza/incl. isol.	500 / 620	550 / 670	650 / 770	650 / 770	650 / 770	790 / 990
altezza mm	1.215	1.570	1.500	1.800	2.000	1.740
misura ribaltabile mm	1.360	1.700	1.680	1.950	2.140	1.740
8 connessioni ad un angolo di 90° / 100°	5/4"	5/4"	5/4"	5/4"	5/4"	6/4"
peso in kg	46	61	70	80	91	92 + 28
	<b>prezzo</b> CHF 625,-	<b>prezzo</b> CHF 745,-	<b>prezzo</b> CHF 870,-	<b>prezzo</b> CHF 910,-	<b>prezzo</b> CHF 1.025,-	<b>prezzo</b> CHF 1.145,-

#### accumulatore tampone standard senza scambiatore di calore 1.000 - 2.000 l

tipo	1.000 l	1.050 l	1.250 l	1.500 l	1.600 l	2.000 l
numero di articolo	440.0092	440.0105	440.0122	440.0152	440.0162	440.0202
Ø mm senza/incl. isol.	790 / 1.050	850 / 1.110	950 / 1.210	1.000 / 1.320	1.100 / 1.420	1.100 / 1.420
altezza mm	2.090	2.090	2.060	2.200	1.900	2.420
misura ribaltabile mm	2.085	2.085	2.070	2.195	1.930	2.420
8 connessioni ad un angolo di 90° / 100°	6/4"	6/4"	6/4"	6/4"	6/4"	6/4"
peso in kg	106 + 35	112 + 36	155 + 40	165 + 43	175 + 44	198 + 45
	<b>prezzo</b> CHF 1.425,-	<b>prezzo</b> CHF 1.720,-	<b>prezzo</b> CHF 1.940,-	<b>prezzo</b> CHF 2.110,-	<b>prezzo</b> CHF 2.580,-	<b>prezzo</b> CHF 2.650,-

RG K34

## accumulatore tampone standard con scambiatore di calore

### funzione

L'accumulatore tampone standard di Solar<sup>2</sup> é disponibile nelle dimensioni da 500 – 5000 litri con 1 scambiatore di calore e da 800 – 3000 litri con 2 scambiatori di calore. É ideale per l'uso come separatore idraulico, tampone o accumulo di energia in combinazione con fonti di calore solare o altre fonti di calore.

### vantaggi

- + 400 - 600 l: 60 mm isolamento fisso schiumato
- + 800 l: PES isolamento TopShell 100 mm
- + 1000 - 1250 l: isolamento TopShell, 130 mm con rivestimento skai in grigio
- + 1500 - 2000 l: isolamento TopShell, 160 mm con rivestimento skai in grigio
- + altre misure fino a 10.000 l, anche possibili: i soluzioni saldati sul posto



### dati tecnici

accumulatore tampone standard con 1 scambiatore di calore 500 - 1.000 l					
tipo	500 l	600 l	800 l	1.000 l	
numero di articolo	440.1053	440.1063	440.1082	440.1092	
Ø mm senza/incl. isolamento	650 / 850	700 / 900	790 / 990	790 / 990	
altezza mm	1.680	1.700	1.740	2.090	
misura ribaltabile mm	1.665	1.690	1.740	2.085	
8 connessioni ad un angolo di 90° / 100°	6/4"	6/4"	6/4"	6/4"	
scambiatore di calore	2,3 m <sup>2</sup> , 1"	1,8 m <sup>2</sup> , 1"	2,8 m <sup>2</sup> , 1"	3,1 m <sup>2</sup> , 1"	
peso in kg			138 + 28	157 + 43	
	<b>prezzo</b> CHF 1.070,-	<b>prezzo</b> CHF 1.220,-	<b>prezzo</b> CHF 1.360,-	<b>prezzo</b> CHF 1.790,-	

accumulatore tampone standard con 1 scambiatore di calore 1.050 - 2.000 l					
tipo	1.050 l	1.250 l	1.500 l	1.600 l	2.000l
numero di articolo	440.1105	440.1122	440.1152	440.1162	440.1202
Ø mm senza/incl. isolamento	850 / 1.110	950 / 1.150	1.000 / 1.210	1.100 / 1.420	1.100 / 1.420
altezza mm	2.050	2.060	2.200	1.900	2.420
misura ribaltabile mm	2.020	2.070	2.195	1.930	2.420
8 connessioni ad un angolo di 90° / 100°	6/4"	6/4"	6/4"	6/4"	6/4"
scambiatore di calore	3,1 m <sup>2</sup> , 1"	3,1 m <sup>2</sup> , 1"	3,6 m <sup>2</sup> , 1"	4,2 m <sup>2</sup> , 1"	4,2 m <sup>2</sup> , 1"
peso in kg	163 + 44	204 + 50	222 + 60	230 + 66	264 + 68
	<b>prezzo</b> CHF 2.075,-	<b>prezzo</b> CHF 2.195,-	<b>prezzo</b> CHF 2.520,-	<b>prezzo</b> CHF 2.975,-	<b>prezzo</b> CHF 3.050,-

RG K34

## sistemi di accumulo - con o senza modulo acqua sanitaria

### informazione

Solar<sup>2</sup> offre soluzioni di accumulo complete e salvaspazio in cui il modulo di acqua sanitaria, la stazione solare e fino a 2 gruppi di riscaldamento vengono montati direttamente sull'accumulatore di riscaldamento. Grazie alle tubazioni interne mirate e collaudate e alla stratificazione dell'acqua di ritorno, alle piastre di separazione saldate, ecc. questi tamponi hanno le migliori caratteristiche dello strato, che si traduce in efficienza ed economicità.

In alternativa, abbiamo anche un sistema completo con uno scambiatore a tubi ondulati integrato (accumulatore igienico) con fino a 2 scambiatori di calore e gruppi solari e di riscaldamento collegati. Si prega di chiedere per la vasta gamma e le molte possibilità individuali di persona. Saremo lieti di farvi un'offerta individuale. Prezzo senza regolazione e trasporto.



esempio di prezzo	numero di articolo	prezzo
tamponi 1.000 l con modulo acqua sanitaria, stazione solare e gruppi di riscaldamento		CHF 5.910,-

RG K32

## sistemi di accumulo - accumulatori cubici

### informazione

Solar<sup>2</sup> vi offre accumulatori con „possibilità illimitate“. Gli accumulatori cubici Esta Swiss sono molto salvaspazio e offrono un'ampia gamma di opzioni di combinazione, sia per il grande fabbisogno di acqua calda, la stratificazione solare, il calore residuo o l'utilizzo di altre risorse. Soprattutto con grandi quantità di acqua di servizio, la potenza del generatore di calore può essere scelta più piccola, in quanto il processo di ricarica è molto più dinamico rispetto ai sistemi convenzionali. Chiedetecelo - saremo lieti di farvi un'offerta individuale.



## pompa di calore per acqua sanitaria 200 + 270 l

### funzione

La pompa di calore per acqua sanitaria convince in termini di ecologia e comfort. E, dotato di alte prestazioni, è a risparmio energetico e rispettoso dell'ambiente. Grazie alla sua massa e al possibile flusso d'aria, può essere utilizzato in modo flessibile. La pompa di calore ha un serbatoio in acciaio smaltato e uno scambiatore di calore per il funzionamento bivalente.

### vantaggi

- + alta performance / a basso consumo energetico
- + design semplice e nobile
- + grande flessibilità di installazione
- + controllo digitale in 5 livelli funzionali: vacanze, eco, auto, turbo, solar
- + bocchettone per il scarico di condensa, 1,45 m dal suolo



### dati tecnici

pompa di calore per acqua sanitaria		
tipo	Explorer 200 CT	Explorer 270 CT
numero di articolo	429.0200	429.0270
materiale del contenitore	acciaio smaltato	acciaio smaltato
potenza termica pompa di calore (15°C)	1,65 kW	1,65 kW
potenza energetica media	0,525 kW (max. 0,665 kW)	0,525 kW (max. 0,665 kW)
COP in conformità a EN 16147	3.81	3.81
tensione nominale	230 V / 50 Hz	230 V / 50 Hz
riscaldatore	1,80 kW	1,80 kW
quantità d'aria (1./2. livello)	300 / 390 m <sup>3</sup> /h	300 / 390 m <sup>3</sup> /h
livello di pressione acustica (2m)	37 dB (A)	37 dB (A)
superficie scambiatore di calore	1,2 m <sup>2</sup>	1,2 m <sup>2</sup>
allacciamenti dell'acqua	3/4" AG	3/4" AG
campo di regolazione acqua caliente	40°C bis 62°C	40°C bis 62°C
limite operativo	-5°C bis +43°C	-5°C bis +43°C
volume del posto minimo	16 m <sup>3</sup>	20 m <sup>3</sup>
agente frigorifero / quantità	R 134A / 1,35 kg	R 134A / 1,35 kg
dimensione	1.610 x 625 x 676 mm	1.959 x 625 x 676 mm
peso	100 kg	110 kg

RG S10

prezzo  
CHF 3.350,-

prezzo  
CHF 3.590,-

## resistenza elettrica con flangia ricollegabile



### informazione

I corpi delle flange elettriche sono adatti per gli accumulatori di Solar<sup>2</sup>. La resistenza elettrica con flangia AskoHeat è a morsetto.

articolo	flangia	lunghezza	numero di articolo	prezzo
AskoHeat 4 / 2,6 / 2 kW	180	260 mm	429.0009	CHF 370,-
AskoHeat 6 / 4 / 3 kW	180	360 mm	429.0010	CHF 380,-
AskoHeat 8 / 6 / 4 kW	180	450 mm	429.0020	CHF 390,-
AskoHeat 10 / 6,7 / 5 kW	180	540 mm	429.0030	CHF 400,-
AskoHeat 12 / 9 / 6 kW	180	640 mm	429.0040	CHF 510,-
AskoHeat 15 / 11,3 / 7,5 kW	180	650 mm	429.0050	CHF 535,-
AskoHeat 10 / 7,5 / 5 kW	240	300 mm	429.0128	CHF 885,-
AskoHeat 15 / 7,5 kW	240	420 mm	429.0130	CHF 945,-
AskoHeat 20 / 10 kW	240	540 mm	429.0135	CHF 1.005,-
AskoHeat 25 / 12,5 kW	240	660 mm	429.0140	CHF 1.150,-
AskoHeat 30 / 15 kW	240	780 mm	429.0145	CHF 1.250,-
AskoHeat 10 / 7,5 / 5 kW	280	300 mm	429.0182	CHF 965,-
AskoHeat 15 / 7,5 kW	280	420 mm	429.0184	CHF 1.015,-
AskoHeat 20 / 10 kW	280	540 mm	429.0187	CHF 1.085,-
AskoHeat 25 / 12,5 kW	280	660 mm	429.0188	CHF 1.170,-
AskoHeat 30 / 15 kW	280	780 mm	429.0189	CHF 1.270,-

## resistenza elettrica con flangia ricollegabili - FV



### informazione

Per il proprio consumo di energia fotovoltaica (FV). Flangia con collegamento a 3 stadi tramite 3 relè integrati. Dispositivi con diversi livelli di riscaldamento su richiesta

articolo	allacciamento	flangia	lunghezza	numero di articolo	prezzo
2,0 / 1,0 / 0,66kW - FV	230 V	180	260 mm	429.2002	CHF 550,-
2,5 / 1,65 / 0,83kW - FV	230 V	180	360 mm	429.2003	CHF 560,-
4,0 / 2,65 / 1,33 kW - FV	230 V	180	450 mm	429.2004	CHF 570,-
2,0 / 1,0 / 0,66 kW - FV	400 V	180	260 mm	429.2010	CHF 555,-
2,5 / 1,65 / 0,83 kW - FV	400 V	180	310 mm	429.2011	CHF 565,-
4,0 / 2,65 / 1,33 kW - FV	400 V	180	260 mm	429.2012	CHF 575,-
5,0 / 3,30 / 1,65 kW - FV	400 V	180	300 mm	429.2013	CHF 585,-
6,0 / 4,0 / 2,0 kW - FV	400 V	180	360 mm	429.2014	CHF 590,-
8,0 / 4,0 / 2,67 kW - FV	400 V	180	450 mm	429.2015	CHF 600,-
10,0 / 5,0 / 3,33 kW - FV	400 V	180	540 mm	429.2016	CHF 615,-



## resistenza elettrica a vite con selettore

### informazione

La resistenza elettrica a vite è progettata per il riscaldamento supplementare o di emergenza in serbatoi chiusi per l'installazione orizzontale. La zona non riscaldata misura 100 mm. E dotato di un selettore supplementare per la selezione della modalità manuale.



articolo	prestazione	allacciamento	impiego	lunghezza	numero di articolo	prezzo
ESH 6/4" AG - tipo C	3 kW	400 V	acqua sanitaria	400 mm	439.0274	CHF 475,-
ESH 6/4" AG - tipo C	4,5 kW	400 V	acqua sanitaria	500 mm	439.0276	CHF 498,-
ESH 6/4" AG - tipo C	6 kW	400 V	acqua sanitaria	600 mm	439.0277	CHF 520,-
ESH 6/4" AG - tipo C	7,5 kW	400 V	acqua sanitaria	700 mm	439.0278	CHF 595,-
ESH 6/4" AG - tipo C	3 kW	400 V	riscaldamento	400 mm	429.0274	CHF 460,-
ESH 6/4" AG - tipo C	4,5 kW	400 V	riscaldamento	500 mm	429.0276	CHF 470,-
ESH 6/4" AG - tipo C	6 kW	400 V	riscaldamento	600 mm	429.0277	CHF 390,-
ESH 6/4" AG - tipo C	7,5 kW	400 V	riscaldamento	700 mm	429.0278	CHF 400,-
scaldacqua istantaneo	max. 4,5			530	439.0207	CHF 325,-
scaldacqua istantaneo	max. 7,5			740	439.0208	CHF 347,-

## resistenza elettrica a vite con selettore - FV

### informazione

Per il proprio consumo di energia fotovoltaica. Resistenza elettrica con attivazione a 3 stadi tramite 3 relè integrati. Dispositivi con diversi livelli di riscaldamento su richiesta.



articolo	prestazione	allacciamento	impiego	lunghezza	numero di articolo	prezzo
ESH 6/4" AG - tipo C - FV	1 kW	230 V	acqua sanitaria	300 mm	439.2020	CHF 520,-
ESH 6/4" AG - tipo C - FV	1,5 kW	230 V	acqua sanitaria	300 mm	439.2021	CHF 520,-
ESH 6/4" AG - tipo C - FV	2 kW	230 V	acqua sanitaria	300 mm	439.2022	CHF 520,-
ESH 6/4" AG - tipo C - FV	2,5 kW	230 V	acqua sanitaria	300 mm	439.2023	CHF 530,-
ESH 6/4" AG - tipo C - FV	3,0 kW	230 V	acqua sanitaria	400 mm	439.2024	CHF 535,-
ESH 6/4" AG - tipo C - FV	1 kW	230 V	riscaldamento	300 mm	429.2020	CHF 505,-
ESH 6/4" AG - tipo C - FV	1,5 kW	230 V	riscaldamento	300 mm	429.2021	CHF 505,-
ESH 6/4" AG - tipo C - FV	2 kW	230 V	riscaldamento	300 mm	429.2022	CHF 505,-
ESH 6/4" AG - tipo C - FV	2,5 kW	230 V	riscaldamento	300 mm	429.2023	CHF 510,-
ESH 6/4" AG - tipo C - FV	3,0 kW	230 V	riscaldamento	400 mm	429.2024	CHF 515,-

## resistenza elettrica a vite



### informazione

La resistenza elettrica a vite è progettata per il riscaldamento supplementare o di emergenza in serbatoi chiusi (smaltati o in acciaio inox) per l'installazione orizzontale. Quando viene utilizzato come resistenza principale e a temperature superiori a 65° C, è necessaria una pulizia. La zona non riscaldata misura 100 mm.

articolo	prestazione	allacciamento	impiego	lunghezza	numero di articolo	prezzo
ESH 6/4" AG - tipo S	1 kW	230 V	acqua sanitaria	300 mm	439.0205	CHF 320,-
ESH 6/4" AG - tipo S	2 kW	230 V	acqua sanitaria	300 mm	439.0210	CHF 320,-
ESH 6/4" AG - tipo S	3 kW	400 V	acqua sanitaria	400 mm	439.0220	CHF 335,-
ESH 6/4" AG - tipo S	3,8 kW	400 V	acqua sanitaria	450 mm	439.0230	CHF 350,-
ESH 6/4" AG - tipo S	4,5 kW	400 V	acqua sanitaria	500 mm	439.0235	CHF 360,-
ESH 6/4" AG - tipo S	6 kW	400 V	acqua sanitaria	600 mm	439.0240	CHF 375,-
ESH 6/4" AG - tipo S	7,5 kW	400 V	acqua sanitaria	700 mm	439.0250	CHF 455,-
ESH 6/4" AG - tipo S	9 kW	400 V	acqua sanitaria	750 mm	439.0260	CHF 465,-
ESH 6/4" AG - tipo S	1 kW	230 V	riscaldamento	300 mm	429.0205	CHF 305,-
ESH 6/4" AG - tipo S	2 kW	230 V	riscaldamento	300 mm	429.0210	CHF 305,-
ESH 6/4" AG - tipo S	3 kW	400 V	riscaldamento	400 mm	429.0220	CHF 315,-
ESH 6/4" AG - tipo S	3,8 kW	400 V	riscaldamento	450 mm	429.0230	CHF 320
ESH 6/4" AG - tipo S	4,5 kW	400 V	riscaldamento	500 mm	429.0235	CHF 325,-
ESH 6/4" AG - tipo S	6 kW	400 V	riscaldamento	600 mm	429.0240	CHF 335,-
ESH 6/4" AG - tipo S	7,5 kW	400 V	riscaldamento	700 mm	429.0250	CHF 350,-
ESH 6/4" AG - tipo S	9 kW	400 V	riscaldamento	750 mm	429.0260	CHF 360,-

RG K31

## accessori per soluzioni di accumulo

### informazione

Qui potete trovare i nostri accessori per scaldacqua. Comprende guarnizioni per flange, anodi di magnesio, flange intermedie e coperchi per flange.



articolo	numero di articolo	prezzo
guarnizioni per flange 180 di clingerite	429.9023	CHF 27,-
guarnizioni per flange 180 di gomma	429.9020	CHF 21,-
guarnizioni per flange 240 di gomma	429.9024	CHF 30,-
guarnizioni per flange 290 di gomma	429.9029	CHF 34,-
guarnizioni per flange 380 di clingerite	429.9030	CHF 49,-
anodi a catena di magnesio 22/800 3/4" - 5 anelli	429.9001	CHF 33,-
anodi a catena di magnesio 5/4"-1000mm - 6 anelli	429.9005	CHF 75,-
anodi di magnesio 5/4"-520mm	429.9008	CHF 42,-
anodi di magnesio 5/4"-750mm	429.9009	CHF 53,-
anodi di magnesio 5/4"-1000mm	429.9010	CHF 59,-
anodi di magnesio 6/4" zu EWS <600	429.9012	CHF 45,-
anodi di magnesio 6/4" zu EWS >650	429.9013	CHF 59,-
anodi di corrente esterno per accumulatori smaltati	429.9000	CHF 230,-
flangia intermedia 240 a 180 smaltata	429.0100	CHF 204,-
flangia intermedia 290 a 180 smaltata	429.0101	CHF 156,-
flangia intermedia 290 a 240 smaltata	429.0103	CHF 159,-
copertura della flangia D=180 con manicotto 6/4" smaltato	429.0111	CHF 125,-
copertura della flangia D=240 con manicotto 6/4" smaltato	429.0109	CHF 145,-
copertura della flangia D=290 con manicotto 6/4" smaltato	429.0112	CHF 158,-
anodi di corrente esterno per accumulatori di acciaio al cromo	439.9000	CHF 265,-
flangia intermedia D=240 a 180 acciaio inossidabile	439.0100	CHF 388,-
flangia intermedia D=290 a 180 acciaio inossidabile	439.0101	CHF 415,-
flangia intermedia D= 290 a 240 acciaio inossidabile	439.0102	CHF 430,-
flangia intermedia D=480 a 180 acciaio inossidabile	439.0103	CHF 558,-
flangia intermedia D=480 a 240 acciaio inossidabile	439.0104	CHF 581,-
flangia intermedia D=480 a 290 acciaio inossidabile	439.0105	CHF 622,-
set di viti in acciaio cromato per flangia intermedia 240 & 290	439.0107	CHF 36,-
set di viti in acciaio cromato per flangia intermedia 480	439.0108	CHF 52,-
copertura della flangia D=180 con manicotto 6/4" acciaio inossidabile	439.0110	CHF 230,-
copertura della flangia D=240 con manicotto 6/4" acciaio inossidabile	439.0111	CHF 288,-
copertura della flangia D=290 con manicotto 6/4" acciaio inossidabile	439.0112	CHF 291,-

RG K31

## termometri / guaina ad immersione

### informazione

Tutti i termometri bimetallici di Solar<sup>2</sup> hanno un diametro di 100 mm. Il manicotto ad immersione in ottone con attacco 1/2" AG al termometro è incluso. I manicotti ad immersione del sensore, anch'essi da 1/2" AG, sono realizzati in ottone nichelato e sono dotati di una molla per il fissaggio del sensore.



articolo	numero di articolo	prezzo
termometro 0-120°C con guaina ad immersione di ottone 150 mm	449.8015	CHF 19,-
termometro 0-120°C con guaina ad immersione di ottone 200 mm	449.8020	CHF 24,-
termometro 0-120°C con guaina ad immersione di ottone 300 mm	449.8030	CHF 30,-
guaina ad immersione 1/2" di ottone con molla per fissare la sonda 100 mm	449.8110	CHF 14,-
guaina ad immersione 1/2" di ottone con molla per fissare la sonda 150 mm	449.8111	CHF 16,-
guaina ad immersione 1/2" di ottone con molla per fissare la sonda 200 mm	449.8112	CHF 19,-
guaina ad immersione 1/2" di ottone con molla per fissare la sonda 300 mm	449.8113	CHF 22,-
guaina ad immersione 1/2" di ottone con molla per fissare la sonda 400 mm	449.8114	CHF 26,-
guaina ad immersione 1/2" di ottone con molla per fissare la sonda 500 mm	449.8115	CHF 35,-
guaina ad immersione 1/2" di ottone con molla per fissare la sonda 900 mm	449.8116	CHF 41,-
guaina ad immersione 1/2" di ottone con molla per fissare la sonda 1000 mm	449.8117	CHF 46,-
guaina ad immersione 1/2" di ottone con molla per fissare la sonda 1200 mm	449.8118	CHF 55,-
guaina ad immersione 1/2" di ottone con molla per fissare la sonda 1500 mm	449.8119	CHF 87,-
termometro 0-120°C con guaina ad immersione V4A 150 mm	439.8015	CHF 51,-
termometro 0-120°C con guaina ad immersione V4A200 mm	439.8020	CHF 56,-
termometro 0-120°C con guaina ad immersione V4A 300 mm	439.8030	CHF 64,-
guaina ad immersione 1/2" di acciaio al cromo V4A 100 mm	439.8100	CHF 49,-
guaina ad immersione 1/2" di acciaio al cromo V4A 150 mm	439.8101	CHF 49,-
guaina ad immersione 1/2" di acciaio al cromo V4A 200 mm	439.8102	CHF 53,-
guaina ad immersione 1/2" di acciaio al cromo V4A 300 mm	439.8103	CHF 57,-
guaina ad immersione 1/2" di acciaio al cromo V4A 400 mm	439.8104	CHF 62,-
guaina ad immersione 1/2" di acciaio al cromo V4A 500 mm	439.8105	CHF 68,-
guaina ad immersione 1/2" di acciaio al cromo V4A 1000 mm	439.8106	CHF 95,-
termometro -20-60°C con guaina ad immersione V4A 200 mm	439.8035	CHF 63,-

RG K31

## modulo acqua sanitaria

### funzione

La stazione di acqua sanitaria è la soluzione compatta e completamente prefabbricata per una soluzione di acqua potabile confortevole e igienica basata sul principio dello scaldabagno istantaneo. L'acqua calda viene riscaldata nel momento in cui è necessaria, in modo rapido, sicuro e pulito. In questo modo, l'acqua potabile fresca e perfetta dal punto di vista igienico è sempre disponibile senza bisogno di un serbatoio di accumulo di acqua calda. L'energia per il riscaldamento dell'acqua potabile proviene da un accumulatore tampone che può essere riscaldato da un'ampia gamma di sistemi: sistemi solari, caldaie a combustibile solido, caldaie convenzionali a gasolio/gas o altri sistemi.

### vantaggi

- + A causa delle basse temperature primarie richieste, il modulo di acqua dolce è molto adatto per l'uso in combinazione con un impianto solare termico.
- + disponibile da 3 - 225 l/min
- + pompa ad alta efficienza
- + maggiori prestazioni disponibili attraverso il collegamento in cascata o attraverso modelli più grandi. Su richiesta.
- + supplemento per la versione con circolazione: CHF 560,-



### dati tecnici

tipo	fino a 28 l/min	fino a 50 l/min
numero di articolo	455.0027	455.0050
armatura	ottone/ottone rosso	ottone/ottone rosso
guarnizione	clingerite/EPDM	clingerite/EPDM
isolazione	EPP	EPP
scambiatore termico	pannello/bocchettone: 1.440; Lot: 99,99% rame	pannello/bocchettone: 1.440; Lot: 99,99% rame
pressione max.	primario: 3 bar; secondario: 10 bar	primario: 3 bar; secondario: 10 bar
temperatura di esercizio mass.	95°C	95°C
pompa primare	5 - 63 W	5 - 63 W
scambiatore termico	30 pannelli, Typ IC 15	40 pannelli, Typ IC 25
allacciamenti	primario 3/4" IG, secondario 1" AG	primario 6/4"AG, secondario 1"AG
larghezza	385 mm (485 mm cirkul.)	602 mm
altezza	645 mm	795 mm

RG K39

prezzo

CHF 2.410,-

prezzo

CHF 3.320,-



## **[ La nostra offerta di soluzioni geotermiche: ]**

- + pompa di calore aria - acqua
- + pompa di acqua glicolata - acqua
- + pozzetti collettore
- + collettori per sonde geotermiche
- + accessori per tubazioni
- + scambiatore di calore per corpi idrici
- + glicole

## collettore per sonde geotermiche SWISS-LINE

### informazioni

Il collettore per sonde geotermiche SWISS-LINE di Solar<sup>2</sup> è il nostro prodotto premium. Prende in considerazione tutte le caratteristiche desiderate per il mercato svizzero ed è stato sviluppato esclusivamente per questo mercato. I collettori per sonde geotermiche SWISS-LINE sono disponibili con uscite per sonde di 50 mm, con un misuratore di volume die 20 - 70 l/min. e con un set di riempimento/aerazione su ogni collettore. Ogni circuito sonda è regolabile individualmente.

Il collettore viene fornito come set completo, compresa la staffa (vedi figura). Il collettore può essere collegato direttamente con manicotti a saldare. Sono possibili anche transizioni a filettature in pollici (vedi accessori).



descrizione	numero di articolo	prezzo
collettore per sonde geotermiche 2 x 50 - 75 A40	543.1102	CHF 995,-
collettore per sonde geotermiche 3 x 50 - 75 A40	543.1103	CHF 1.325,-
collettore per sonde geotermiche 4 x 50 - 90 A63	543.1104	CHF 1.620,-
collettore per sonde geotermiche 5 x 50 - 90 A63	543.1105	CHF 1.965,-
collettore per sonde geotermiche 6 x 50 - 110 A75	543.1106	CHF 2.290,-
collettore per sonde geotermiche 7 x 50 - 110 A75	543.1107	CHF 2.680,-
collettore per sonde geotermiche 8 x 50 - 125 A75	543.1108	CHF 2.990,-

RG K81

## collettore per sonde geotermiche CLASSIC-LINE

### informazioni

Il collettore per sonde geotermiche CLASSIC-LINE di Solar<sup>2</sup> è la nostra variante budget. Le sue prestazioni sono identiche a quelle della SWISS-LINE. Tuttavia, la maggior parte delle sue caratteristiche sono orientate ai requisiti e alle esigenze europee. I collettori per sonde geotermiche CLASSIC-LINE sono disponibili con e senza misuratore di volume.

L'aerazione del collettore deve avvenire all'esterno.



descrizione	numero di articolo	prezzo
<b>con flussimetro 20 - 70 l/min.</b>		
collettore per sonde geotermiche 2 x 40 - A40	543.1082	CHF 695,-

descrizione	numero di articolo	prezzo
collettore per sonde geotermiche 3 x 40 - A50	543.1083	CHF 1.030,-
collettore per sonde geotermiche 4 x 40 - A63	543.1084	CHF 1.370,-
collettore per sonde geotermiche 5 x 40 - A63	543.1085	CHF 1.690,-
collettore per sonde geotermiche 6 x 40 - A63	543.1086	CHF 1.995,-
<b>con flussimetro 8 - 38 l/min.</b>		
collettore per sonde geotermiche 2 x 40 - A40	543.1002	CHF 495,-
collettore per sonde geotermiche 3 x 40 - A40	543.1003	CHF 715,-
collettore per sonde geotermiche 4 x 40 - A40	543.1004	CHF 940,-
collettore per sonde geotermiche 5 x 40 - A50	543.1005	CHF 1.160,-
collettore per sonde geotermiche 6 x 40 - A50	543.1006	CHF 1.405,-
collettore per sonde geotermiche 7 x 40 - A50	543.1007	CHF 1.660,-
collettore per sonde geotermiche 8 x 40 - A63	543.1008	CHF 1.880,-
collettore per sonde geotermiche 9 x 40 - A63	543.1009	CHF 1.995,-
collettore per sonde geotermiche 10 x 40 - A63	543.1010	CHF 2.210,-
collettore per sonde geotermiche 15 x 40 - A75	543.1015	CHF 3.220,-
collettore per sonde geotermiche 18 x 40 - A75	543.1018	CHF 3.860,-
collettore per sonde geotermiche 20 x 40 - A75	543.1020	CHF 4.280,-
collettore per sonde geotermiche 25 x 40 - A90	543.1025	CHF 5.525,-
collettore per sonde geotermiche 30 x 40 - A90	543.1030	CHF 6.590,-
<b>con valvola senza flussimetro</b>		
collettore per sonde geotermiche 2 x 40 - A40	543.1042	CHF 370,-
collettore per sonde geotermiche 3 x 40 - A40	543.1043	CHF 515,-
collettore per sonde geotermiche 4 x 40 - A63	543.1044	CHF 675,-
collettore per sonde geotermiche 5 x 40 - A50	543.1045	CHF 825,-
collettore per sonde geotermiche 6 x 40 - A50	543.1046	CHF 1.005,-
collettore per sonde geotermiche 7 x 40 - A50	543.1047	CHF 1.195,-
collettore per sonde geotermiche 8 x 40 - A63	543.1048	CHF 1.350,-
collettore per sonde geotermiche 9 x 40 - A63	543.1049	CHF 1.450,-
collettore per sonde geotermiche 10 x 40 - A63	543.1050	CHF 1.605,-
collettore per sonde geotermiche 15 x 40 - A75	543.1055	CHF 2.355,-
collettore per sonde geotermiche 18 x 40 - A75	543.1058	CHF 2.825,-
collettore per sonde geotermiche 20 x 40 - A75	543.1060	CHF 3.115,-
collettore per sonde geotermiche 25 x 40 - A90	543.1065	CHF 4.710,-
collettore per sonde geotermiche 30 x 40 - A90	543.1070	CHF 4.870,-

RG K81



## cassetta di distribuzione REGA UNIVERS

### informazioni

REGA UNIVERS - armadio a parete isolata con distributore di sonde geotermiche incorporato, adatto per un'installazione otticamente pulita all'interno dell'edificio. La cassa è realizzata in plastica di alta qualità. Il distributore è isolato termicamente con poliuretano bicomponente, tappetini in gommapiuma e polistirolo duro. Lo sportello di ispezione consente un facile accesso a valvole e flussimetri. Le prese per tubi, sfalsate dall'alto, consentono di collegare l'armadio a sinistra o a destra della pompa di calore.

Il sistema deve essere ventilato all'esterno della cassetta.



descrizione	numero di articolo	prezzo
cassetta di distribuzione REGA UNIVERS 2 con flussimetro 8-38 l/min	543.0202	CHF 1.075,-
cassetta di distribuzione REGA UNIVERS 3 con flussimetro 8-38 l/min	543.0203	CHF 1.305,-
cassetta di distribuzione REGA UNIVERS 2 con valvola senza flussimetro	543.0206	CHF 810,-
cassetta di distribuzione REGA UNIVERS 3 con valvola senza flussimetro	543.0207	CHF 935,-

RG K81

## cassetta di distribuzione REGA UNIVERS con EDS basic

### informazioni

REGA UNIVERS - armadio a parete isolata con distributore di sonde geotermiche incorporato, adatto per un'installazione otticamente pulita all'interno dell'edificio. La cassa è realizzata in plastica di alta qualità. Il distributore è isolato termicamente con poliuretano bicomponente, tappetini in gommapiuma e polistirolo duro. Lo sportello di ispezione consente un facile accesso a valvole e flussimetri. Le prese per tubi, sfalsate dall'alto, consentono di collegare l'armadio a sinistra o a destra della pompa di calore. Il sistema deve essere ventilato all'esterno della cassetta.

#### Sistema Diagnostico Elettronico EDS-basic

I nostri distributori per sonde geotermiche possono essere attrezzati con l'EDS-basic. Viene installato nei distributori all'interno dei locali. Misura in tempo reale la temperatura del fluido all'ingresso delle singole sonde geotermiche, al ritorno dagli scambiatori di calore alla pompa di calore e visualizza la differenza di temperatura.



descrizione	numero di articolo	prezzo
cassetta di distribuzione REGA UNIVERS 2 con flussimetro 8-38 l/min	543.0212	CHF 1.670,-
cassetta di distribuzione REGA UNIVERS 3 con flussimetro 8-38 l/min	543.0213	CHF 1.935,-
cassetta di distribuzione REGA UNIVERS 2 con valvola	543.0216	CHF 1.555,-
cassetta di distribuzione REGA UNIVERS 2 con valvola	543.0217	CHF 1.780,-

RG K81

## cassetta di distribuzione NOMO UNIVERS

### informazioni

Solar<sup>2</sup> offre distributori geotermici di ultima generazione. L'armadio NOMO UNIVERS è stato progettato per l'installazione sia all'interno che all'esterno dell'edificio. Con una connessione principale sul retro e grazie alla sua forma stretta (profondità 18 cm), trova spazio nei pozzi di luce. Questo protegge il distributore e la condensa rimane all'esterno. Facoltativamente, i collegamenti principali possono anche essere selezionati sopra.

Gli armadi NOMO UNIVERS possono essere prodotti nelle seguenti varianti: con valvole, con valvola e flussimetri.



descrizione	numero di articolo	prezzo
cassetta di distribuzione NOMO UNIVERS 2 con flussimetro 8 - 38 l/min, A50	543.0222	CHF 1.530,-
cassetta di distribuzione NOMO UNIVERS 3 con flussimetro 8 - 38 l/min, A50	543.0223	CHF 1.735,-
cassetta di distribuzione NOMO UNIVERS 4 con flussimetro 8 - 38 l/min, A63	543.0224	CHF 1.825,-
cassetta di distribuzione NOMO UNIVERS 5 con flussimetro 8 - 38 l/min, A63	543.0225	CHF 2.135,-
cassetta di distribuzione NOMO UNIVERS 6 con flussimetro 8 - 38 l/min, A63	543.0226	CHF 2.340,-
cassetta di distribuzione NOMO UNIVERS 7 con flussimetro 8 - 38 l/min, A63	543.0227	CHF 2.560,-
cassetta di distribuzione NOMO UNIVERS 2 con valvola senza flussimetro	543.0232	CHF 1.420,-
cassetta di distribuzione NOMO UNIVERS 3 con valvola senza flussimetro	543.0233	CHF 1.580,-
cassetta di distribuzione NOMO UNIVERS 4 con valvola senza flussimetro	543.0234	CHF 1.750,-
cassetta di distribuzione NOMO UNIVERS 5 con valvola senza flussimetro	543.0235	CHF 1.905,-
cassetta di distribuzione NOMO UNIVERS 6 con valvola senza flussimetro	543.0236	CHF 2.070,-
cassetta di distribuzione NOMO UNIVERS 7 con valvola senza flussimetro	543.0237	CHF 2.230,-

RG K81

## NOMO UNIVERS coperchio frontale

### informazioni

Il coperchio frontale copre perfettamente il NOMO UNIVERS, lo protegge e allo stesso tempo funge da copertura ottica.



descrizione	numero di articolo	prezzo
coperchio frontale NOMO UNIVERS, B=800 mm	543.0220	CHF 315,-

RG K81



## cassetta di distribuzione da incasso INTEGRA

### informazioni

La cassetta INTEGRA è dotata di flussimetri in linea tipo B 8-38 l/min. Nelle cassette INTEGRA, i tubi di collegamento si trovano sulla parete posteriore dell'armadio.

Le fasi dei lavori di assemblaggio e finitura per le cassette INTEGRA:

- + installazione di INTEGRA sul muro dell'edificio
- + collegamento dello scambiatore di calore geotermico con l'armadio.
- + montaggio del telaio di montaggio estetico dopo i lavori di intonacatura e finitura
- + montaggio della porta di ispezione



descrizione	numero di articolo	prezzo
cassetta di distribuzione da incasso INTEGRA 2	543.0242	CHF 780,-
cassetta di distribuzione da incasso INTEGRA 3	543.0243	CHF 980,-
cassetta di distribuzione da incasso INTEGRA 4	543.0244	CHF 1.210,-
cassetta di distribuzione da incasso INTEGRA 5	543.0245	CHF 1.405,-
cassetta di distribuzione da incasso INTEGRA 6	543.0246	CHF 1.650,-
cassetta di distribuzione da incasso INTEGRA 7	543.0247	CHF 1.850,-

RG K81

## Coperchio per cassetta da incasso INTEGRA

### informazioni

Coperchio per cassetta di distribuzione da incasso INTEGRA.



descrizione	numero di articolo	prezzo
coperchio INTEGRA 2-3	543.0257	CHF 41,-
coperchio INTEGRA 4-5	543.0258	CHF 54,-
coperchio INTEGRA 6-7	543.0259	CHF 66,-

RG K81

## pozzetto collettore NEW BRADO

### informazioni

L'ultima generazione di distributori geotermici. Montato saldamente in un contenitore in plastica nera del pozzetto collettore. Possibilità di collegare 2 - 9 (10 su richiesta speciale) sonde geotermiche. Sezioni di ingresso e ritorno disposte a coppie l'una accanto all'altra. Materiale: PEHD 100 RC/PEHD 100.

Disponibile in 3 versioni standard:

- + con flussimetro: flussimetri alle linee di flusso, valvole alle linee di ritorno. I flussimetri sono utilizzati per bilanciare l'impianto idraulico attraverso il controllo della portata in ogni sezione - con la possibilità di chiuderlo. Portate in flussimetri lineari: 8-38 dm<sup>3</sup>/min.
- + con flussimetri, tipo RT: misuratori di portata alle linee di flusso, valvole alle linee di ritorno. I flussimetri sono utilizzati per bilanciare il sistema idraulico attraverso il controllo della portata in ogni sezione - con la possibilità di chiuderlo. Portata: 5-50 dm<sup>3</sup>/min.
- + con valvole: valvole sulle linee di flusso, valvole sulle linee di ritorno. Questa soluzione offre la possibilità di ridurre lo scorrimento in ogni sezione.



descrizione	numero di articolo	prezzo
<b>con flussimetro 5 - 50 l/min</b>		
pozzetto collettore NEW BRADO 63 - 2 x 40, tipo RT	543.0032	CHF 1.675,-
pozzetto collettore NEW BRADO 63 - 3 x 40, tipo RT	543.0033	CHF 2.045,-
pozzetto collettore NEW BRADO 63 - 4 x 40, tipo RT	543.0034	CHF 2.415,-
pozzetto collettore NEW BRADO 75 - 5 x 40, tipo RT	543.0035	CHF 2.705,-
pozzetto collettore NEW BRADO 75 - 6 x 40, tipo RT	543.0036	CHF 2.810,-
pozzetto collettore NEW BRADO 75 - 7 x 40, tipo RT	543.0037	CHF 3.135,-
pozzetto collettore NEW BRADO 75 - 8 x 40, tipo RT	543.0038	CHF 3.460,-
pozzetto collettore NEW BRADO 90 - 9 x 40, tipo RT	543.0039	CHF 3.890,-
<b>con valvole</b>		
pozzetto collettore NEW BRADO 63 - 2 x 40, tipo R	543.0042	CHF 1.340,-
pozzetto collettore NEW BRADO 63 - 3 x 40, tipo R	543.0043	CHF 1.500,-
pozzetto collettore NEW BRADO 63 - 4 x 40, tipo R	543.0044	CHF 1.670,-
pozzetto collettore NEW BRADO 75 - 5 x 40, tipo R	543.0045	CHF 1.725,-
pozzetto collettore NEW BRADO 75 - 6 x 40, tipo R	543.0046	CHF 1.755,-
pozzetto collettore NEW BRADO 75 - 7 x 40, tipo R	543.0047	CHF 1.890,-
pozzetto collettore NEW BRADO 75 - 8 x 40, tipo R	543.0048	CHF 2.040,-
pozzetto collettore NEW BRADO 90 - 9 x 40, tipo R	543.0049	CHF 2.240,-

RG K82

## pozzetto collettore ALTRA SCANDIC

### informazioni

ALTRA SCANDIC è il „fratello maggiore“ di NEW BRADO. Possibilità di collegare da 6 a 18 sonde geotermiche. Linee di alimentazione e di ritorno disposte a coppie l'una accanto all'altra. Materiale: PEHD 100 RC. Il pozzo ha una costruzione unica nel suo genere, che consente di smontare il pozzo superiore per le operazioni di manutenzione.

ALTRA SCANDIC è disponibile anche in 3 versioni standard (vedi NEW BRADO). Inoltre, ALTRA SCANDIC PREMIUM offre un gruppo valvole sul collegamento principale. Prezzo per la versione premium su richiesta.



descrizione	numero di articolo	prezzo
<b>con flussimetro 8 - 38 l/min</b>		
pozzetto collettore ALTRA SCANDIC - 6	543.0406	CHF 3.440,-
pozzetto collettore ALTRA SCANDIC - 7	543.0407	CHF 3.630,-
pozzetto collettore ALTRA SCANDIC - 8	543.0408	CHF 3.830,-
pozzetto collettore ALTRA SCANDIC - 9	543.0409	CHF 4.020,-
pozzetto collettore ALTRA SCANDIC - 10	543.0410	CHF 4.210,-
pozzetto collettore ALTRA SCANDIC - 11	543.0411	CHF 4.400,-
pozzetto collettore ALTRA SCANDIC - 12	543.0412	CHF 4.400,-
pozzetto collettore ALTRA SCANDIC - 13	543.0413	CHF 4.790,-
pozzetto collettore ALTRA SCANDIC - 14	543.0414	CHF 4.990,-
pozzetto collettore ALTRA SCANDIC - 15	543.0415	CHF 5.180,-
pozzetto collettore ALTRA SCANDIC - 16	543.0416	CHF 5.370,-
pozzetto collettore ALTRA SCANDIC - 17	543.0417	CHF 5.560,-
pozzetto collettore ALTRA SCANDIC - 18	543.0418	CHF 5.780,-
<b>con valvole</b>		
pozzetto collettore ALTRA SCANDIC - 6	543.0426	CHF 3.140,-
pozzetto collettore ALTRA SCANDIC - 7	543.0427	CHF 3.290,-
pozzetto collettore ALTRA SCANDIC - 8	543.0428	CHF 3.425,-
pozzetto collettore ALTRA SCANDIC - 9	543.0429	CHF 3.580,-
pozzetto collettore ALTRA SCANDIC - 10	543.0430	CHF 3.725,-
pozzetto collettore ALTRA SCANDIC - 11	543.0431	CHF 3.865,-
pozzetto collettore ALTRA SCANDIC - 12	543.0432	CHF 4.010,-
pozzetto collettore ALTRA SCANDIC - 13	543.0433	CHF 4.155,-
pozzetto collettore ALTRA SCANDIC - 14	543.0434	CHF 4.300,-
pozzetto collettore ALTRA SCANDIC - 15	543.0435	CHF 4.430,-
pozzetto collettore ALTRA SCANDIC - 16	543.0436	CHF 4.580,-
pozzetto collettore ALTRA SCANDIC - 17	543.0437	CHF 4.725,-
pozzetto collettore ALTRA SCANDIC - 18	543.0438	CHF 4.870,-

RG K82

## pozzetto collettore SPIDER

### informazioni

Lo SPIDER è il più grande pozzetto collettore di Solar<sup>2</sup>. Possibilità di collegare da 15 a 30 sonde geotermiche. Le entrate e le uscite sono disposte a coppie l'una accanto all'altra. Materiale: HDPE 100 RC. Il pozzetto ha una costruzione unica nel suo genere che consente di smontare il camino superiore per operazioni di manutenzione.

Disponibile in 3 versioni standard:

+ con flussimetro: misuratore di portata alle linee di flusso, valvole alle linee di ritorno. I misuratori di portata vengono utilizzati per bilanciare l'impianto idraulico attraverso il controllo del flusso in ogni sezione - con la possibilità di chiuderlo. Portate in flussimetri lineari: 8-38 dm<sup>3</sup>/min.

+ con misuratori di portata, tipo RT: misuratori di portata alle linee di mandata, valvole alle linee di ritorno. I flussimetri sono utilizzati per bilanciare l'impianto idraulico attraverso il controllo del flusso in ogni sezione - con la possibilità di chiuderlo. Portata: 5-50 dm<sup>3</sup>/min.

+ Con valvole: valvole sulle linee di flusso, valvole sulle linee di ritorno. Questa soluzione offre la possibilità di spegnere la corrente in ogni sezione.



descrizione	numero di articolo	prezzo
<b>con flussimetro 8 - 38 l/min</b>		
pozzetto collettore SPIDER 15	543.0060	CHF 7.820,-
pozzetto collettore SPIDER 16	543.0061	CHF 8.080,-
pozzetto collettore SPIDER 17	543.0062	CHF 8.330,-
pozzetto collettore SPIDER 18	543.0063	CHF 8.560,-
pozzetto collettore SPIDER 19	543.0064	CHF 8.840,-
pozzetto collettore SPIDER 20	543.0065	CHF 9.100,-
pozzetto collettore SPIDER 21	543.0066	CHF 9.350,-
pozzetto collettore SPIDER 22	543.0067	CHF 9.600,-
pozzetto collettore SPIDER 23	543.0068	CHF 9.850,-
pozzetto collettore SPIDER 24	543.0069	CHF 10.100,-
pozzetto collettore SPIDER 25	543.0070	CHF 10.350,-
pozzetto collettore SPIDER 26	543.0071	CHF 13.380,-
pozzetto collettore SPIDER 27	543.0072	CHF 13.660,-
pozzetto collettore SPIDER 28	543.0073	CHF 13.960,-
pozzetto collettore SPIDER 29	543.0074	CHF 14.250,-
pozzetto collettore SPIDER 30	543.0075	CHF 14.610,-

RG K82

## soluzioni a cascata - pozzetto collettore GIGA

### informazioni

Per impianti ancora più grandi offriamo la possibilità di collegamento in cascata con il pozzetto collettore GIGA. A seconda del numero di circuiti, i distributori in cascata sono costruiti nel modo seguente:

- + Distributore dotato di 2 barre singole (mandata e ritorno), adatto per 2-4 circuiti.
- + Distributore dotato di un'unica barra (mandata e ritorno) adatto per 5-6 circuiti.

I distributori con 5-6 circuiti sono forniti come due distributori (mandata e ritorno). Nel distributore in cascata GIGA vengono utilizzati rotametri lineari con una portata di 60-325 l/min. Il pozzetto collettore GIGA è disponibile anche senza flussometro.

descrizione	numero di articolo	prezzo
<b>con flussimetro 60 - 325 l/min</b>		
soluzioni a cascata GIGA 2, 2x90 A160	543.0090	CHF 7.900,-
soluzioni a cascata GIGA 3, 3x90 A160	543.0091	CHF 10.550,-
soluzioni a cascata GIGA 4, 4x90 A160	543.0092	CHF 13.470,-
soluzioni a cascata GIGA 5, 5x90 A160	543.0093	CHF 16.180,-
soluzioni a cascata GIGA 6, 6x90 A160	543.0094	CHF 18.770,-

RG K82

## soluzioni a cascata - collettore per sonde geotermiche

### informazioni

Le soluzioni in cascata per collettori di sonde geotermiche utilizzano rotametri lineari con una portata di 60 - 325 l/min. o valvole.



descrizione	numero di articolo	prezzo
<b>con flussimetro 60 - 325 l/min</b>		
soluzioni a cascata - collettore per sonde geotermiche 2, 2x90 A160	543.0542	CHF 5.810,-
soluzioni a cascata - collettore per sonde geotermiche 3, 3x90 A160	543.0543	CHF 8.270,-
soluzioni a cascata - collettore per sonde geotermiche 4, 4x90 A160	543.0544	CHF 10.730,-
soluzioni a cascata - collettore per sonde geotermiche 5, 5x90 A160	543.0545	CHF 13.200,-
soluzioni a cascata - collettore per sonde geotermiche 6, 6x90 A160	543.0546	CHF 15.680,-
<b>con valvole</b>		
soluzioni a cascata - collettore per sonde geotermiche 2, 2x90 A160	543.0552	CHF 2.380,-
soluzioni a cascata - collettore per sonde geotermiche 3, 3x90 A160	543.0553	CHF 3.070,-
soluzioni a cascata - collettore per sonde geotermiche 4, 4x90 A160	543.0554	CHF 3.770,-
soluzioni a cascata - collettore per sonde geotermiche 5, 5x90 A160	543.0555	CHF 4.460,-
soluzioni a cascata - collettore per sonde geotermiche 6, 6x90 A160	543.0556	CHF 5.150,-

RG K81



## accessori per pozzetti collettore



### prolunga pozzetto collettore ERGA

Adatto per pozzetti collettori NEW BRADO e ALTRA SCANDIC.

descrizione	numero di articolo	prezzo
prolunga pozzetto collettore ERGA	543.0100	CHF 245,-

### tenuta BEGELAN

La tenuta BEGELAN A è adatta per GIGA, la tenuta BEGELAN B per NEW BRADO, ALTRA SCANDIC e SPIDER.



descrizione	numero di articolo	prezzo
mantello di tenuta per prolunga pozzetto collettore BEGELAN A	543.0109	CHF 92,-
mantello di tenuta per prolunga pozzetto collettore BEGELAN B	543.0101	CHF 48,-

### coperture per pozzetti

Le coperture per pozzetti collettori sono disponibili in 3 diversi spessori.



descrizione	numero di articolo	prezzo
copertura per pozzetti PE - caricabile fino a 800 kg	543.0102	CHF 120,-
copertura per pozzetti poliestere - caricabile fino a 12 to	543.0103	CHF 615,-
copertura per pozzetti ghisa - caricabile fino a 40 to	543.0104	CHF 780,-

### coperchio di tenuta

Coperchio interno in PE con anello di tenuta untuoso.



descrizione	numero di articolo	prezzo
coperchio interno in PE TUBONG	543.0107	CHF 42,-
anello di tenuta untuoso	543.0108	CHF 33,-

### anello di scarico della pressione

L'anello di scarico della pressione asimmetrico è adatto per SPIDER, quello simmetrico per NEW BRADO; ALTRA SCANDIC, GIGA.



descrizione	numero di articolo	prezzo
anello di scarico della pressione simmetrico	543.0105	CHF 245,-
anello di scarico della pressione asimmetrico	543.0106	CHF 245,-

RG K82

## kit di fissaggio

I kit di fissaggio sono disponibili nelle altezze 180 mm e 350 mm.



descrizione	numero di articolo	prezzo
kit di fissaggio altezza = 180 mm	543.0114	CHF 30,-
kit di fissaggio altezza = 350 mm	543.0117	CHF 62,-

## nastro per avvisi

Rotolo con nastro di 100 m.



descrizione	numero di articolo	prezzo
nastro di avvisi	543.0119	CHF 58,-

## flussimetro in-line

Sono disponibili 3 tipi di flussimetri in-line.



descrizione	numero di articolo	prezzo
tipo A - campo di misura: 2 - 12 l/min.	543.0140	CHF 98,-
tipo B - campo di misura: 8 - 38 l/min.	543.0141	CHF 98,-
tipo C - campo di misura: 20 - 70 l/min.	543.0142	CHF 98,-

## flussimetro bypass

Il flussimetro bypass tipo RT ha un campo di misura di 5 - 50 l/min.



descrizione	numero di articolo	prezzo
tipo RT - campo di misura: 5 - 50 l/min.	543.0143	CHF 182,-

RG K81

## raccordi per elettrofusione in PE



### separatore d'aria a gomito KSP

descrizione	numero di articolo	prezzo
separatore d'aria a gomito 40/40 mm 3/4" FI	543.0160	CHF 52,-
separatore d'aria a gomito 50/50 mm 3/4" FI	543.0161	CHF 62,-
separatore d'aria a gomito 63/63 mm 3/4" FI	543.0162	CHF 67,-
separatore d'aria a gomito 75/75 mm 3/4" FI	543.0163	CHF 85,-



### separatore d'aria inline LSP

descrizione	numero di articolo	prezzo
separatore d'aria inline 40/40 mm 3/4" FI	543.0160	CHF 49,-
separatore d'aria inline 50/50 mm 3/4" FI	543.0161	CHF 56,-
separatore d'aria inline 63/63 mm 3/4" FI	543.0162	CHF 60,-
separatore d'aria inline 75/75 mm 3/4" FI	543.0163	CHF 82,-

### riduttore

descrizione	numero di articolo	prezzo
40/40/50 mm	543.0167	CHF 42,-



### manicotti

descrizione	numero di articolo	prezzo
manicotto - diametro 25 mm	543.2030	CHF 6,50
manicotto - diametro 32 mm	543.2031	CHF 7,-
manicotto - diametro 40 mm	543.2032	CHF 8,-
manicotto - diametro 50 mm	543.2033	CHF 10,-
manicotto - diametro 63 mm	543.2034	CHF 12,-
manicotto - diametro 75 mm	543.2035	CHF 17,-
manicotto - diametro 90 mm	543.2036	CHF 21,-
manicotto - diametro 110 mm	543.2037	CHF 27,-
manicotto - diametro 125 mm	543.2038	CHF 40,-
manicotto - diametro 140 mm	543.2039	CHF 49,-
manicotto - diametro 160 mm	543.2260	CHF 54,-
manicotto - diametro 180 mm	543.2261	CHF 70,-
manicotto - diametro 200 mm	543.2262	CHF 88,-

## manicotti di riduzione



descrizione	numero di articolo	prezzo
manicotto di riduzione - diametro 32/25 mm	543.2040	CHF 10,-
manicotto di riduzione - diametro 40/25 mm	543.2041	CHF 12,-
manicotto di riduzione - diametro 40/32 mm	543.2042	CHF 13,-
manicotto di riduzione - diametro 50/25 mm	543.2043	CHF 14,-
manicotto di riduzione - diametro 50/32 mm	543.2044	CHF 15,-
manicotto di riduzione - diametro 50/40 mm	543.2045	CHF 18,-
manicotto di riduzione - diametro 63/25 mm	543.2046	CHF 21,-
manicotto di riduzione - diametro 63/32 mm	543.2047	CHF 21,-
manicotto di riduzione - diametro 63/40 mm	543.2048	CHF 21,-
manicotto di riduzione - diametro 63/50 mm	543.2049	CHF 21,-
manicotto di riduzione - diametro 75/50 mm	543.2050	CHF 38,-
manicotto di riduzione - diametro 75/63 mm	543.2051	CHF 38,-
manicotto di riduzione - diametro 90/50 mm	543.2052	CHF 50,-
manicotto di riduzione - diametro 90/63 mm	543.2053	CHF 40,-
manicotto di riduzione - diametro 90/75 mm	543.2054	CHF 54,-
manicotto di riduzione - diametro 110/63 mm	543.2055	CHF 55,-
manicotto di riduzione - diametro 110/75 mm	543.2056	CHF 73,-
manicotto di riduzione - diametro 110/90 mm	543.2057	CHF 55,-
manicotto di riduzione - diametro 125/63 mm	543.2058	CHF 79,-
manicotto di riduzione - diametro 125/90 mm	543.2059	CHF 58,-
manicotto di riduzione - diametro 125/110 mm	543.2060	CHF 58,-
manicotto di riduzione - diametro 140/125 mm	543.2061	CHF 65,-
manicotto di riduzione - diametro 160/90 mm	543.2062	CHF 80,-
manicotto di riduzione - diametro 160/110 mm	543.2063	CHF 70,-
manicotto di riduzione - diametro 160/125 mm	543.2064	CHF 79,-
manicotto di riduzione - diametro 160/140 mm	543.2065	CHF 85,-
manicotto di riduzione - diametro 200/160 mm	543.2066	CHF 305,-

## pezzi a T



descrizione	numero di articolo	prezzo
pezzi a T 90° - diametro 25 mm	543.2070	CHF 18,-
pezzi a T 90° - diametro 32 mm	543.2071	CHF 18,-
pezzi a T 90° - diametro 40 mm	543.2072	CHF 23,-
pezzi a T 90° - diametro 50 mm	543.2073	CHF 28,-
pezzi a T 90° - diametro 63 mm	543.2074	CHF 31,-
pezzi a T 90° - diametro 75 mm	543.2075	CHF 45,-
pezzi a T 90° - diametro 90 mm	543.2076	CHF 54,-
pezzi a T 90° - diametro 110 mm	543.2077	CHF 84,-
pezzi a T 90° - diametro 125 mm	543.2078	CHF 105,-
pezzi a T 90° - diametro 140 mm	543.2079	CHF 135,-
pezzi a T 90° - diametro 160 mm	543.2080	CHF 198,-
pezzi a T 90° - diametro 180 mm	543.2081	CHF 395,-
pezzi a T 90° - diametro 200 mm	543.2082	CHF 648,-

## pezzi a T ridotti



descrizione	numero di articolo	prezzo
pezzi a T ridotti 90° - diametro 32/25 mm	543.2200	CHF 19,-
pezzi a T ridotti 90° - diametro 40/32 mm	543.2201	CHF 25,-
pezzi a T ridotti 90° - diametro 50/32 mm	543.2202	CHF 30,-
pezzi a T ridotti 90° - diametro 50/40 mm	543.2203	CHF 30,-
pezzi a T ridotti 90° - diametro 63/32 mm	543.2204	CHF 32,-
pezzi a T ridotti 90° - diametro 63/40 mm	543.2205	CHF 32,-
pezzi a T ridotti 90° - diametro 63/50 mm	543.2206	CHF 32,-
pezzi a T ridotti 90° - diametro 75/50 mm	543.2207	CHF 49,-
pezzi a T ridotti 90° - diametro 75/63 mm	543.2208	CHF 49,-
pezzi a T ridotti 90° - diametro 90/63 mm	543.2209	CHF 55,-
pezzi a T ridotti 90° - diametro 90/75 mm	543.2210	CHF 55,-
pezzi a T ridotti 90° - diametro 110/63 mm	543.2211	CHF 84,-
pezzi a T ridotti 90° - diametro 110/75 mm	543.2212	CHF 84,-
pezzi a T ridotti 90° - diametro 110/90 mm	543.2213	CHF 84,-
pezzi a T ridotti 90° - diametro 125/63 mm	543.2214	CHF 113,-
pezzi a T ridotti 90° - diametro 125/75 mm	543.2215	CHF 113,-
pezzi a T ridotti 90° - diametro 125/90 mm	543.2216	CHF 113,-
pezzi a T ridotti 90° - diametro 125/110 mm	543.2217	CHF 113,-
pezzi a T ridotti 90° - diametro 140/63 mm	543.2218	CHF 155,-
pezzi a T ridotti 90° - diametro 140/75 mm	543.2219	CHF 155,-
pezzi a T ridotti 90° - diametro 140/90 mm	543.2220	CHF 155,-
pezzi a T ridotti 90° - diametro 140/110 mm	543.2221	CHF 155,-
pezzi a T ridotti 90° - diametro 140/125 mm	543.2222	CHF 155,-
pezzi a T ridotti 90° - diametro 160/63 mm	543.2223	CHF 215,-
pezzi a T ridotti 90° - diametro 160/75 mm	543.2224	CHF 215,-
pezzi a T ridotti 90° - diametro 160/90 mm	543.2225	CHF 215,-
pezzi a T ridotti 90° - diametro 160/110 mm	543.2226	CHF 215,-
pezzi a T ridotti 90° - diametro 160/125 mm	543.2227	CHF 215,-
pezzi a T ridotti 90° - diametro 160/140 mm	543.2228	CHF 215,-

## pezzi di passaggio filettatura interna



descrizione	numero di articolo	prezzo
pezzo di passaggio FI - diametro (mm x cal) 25 x 3/4"	543.2100	CHF 33,-
pezzo di passaggio FI - diametro (mm x cal) 32 x 1"	543.2101	CHF 38,-
pezzo di passaggio FI - diametro (mm x cal) 40 x 5/4"	543.2102	CHF 45,-
pezzo di passaggio FI - diametro (mm x cal) 50 x 6/4"	543.2103	CHF 50,-
pezzo di passaggio FI - diametro (mm x cal) 63 x 6/4"	543.2104	CHF 75,-
pezzo di passaggio FI - diametro (mm x cal) 63 x 2"	543.2105	CHF 68,-
pezzo di passaggio FI - diametro (mm x cal) 75 x 2,5"	543.2106	CHF 191,-
pezzo di passaggio FI - diametro (mm x cal) 90 x 3"	543.2107	CHF 238,-
pezzo di passaggio FI - diametro (mm x cal) 110 x 4"	543.2108	CHF 278,-
pezzo di passaggio FI - diametro (mm x cal) 125 x 4"	543.2109	CHF 302,-





## pezzi di passaggio filettatura esterna

descrizione	numero di articolo	prezzo
pezzo di passaggio FE - diametro (mm x cal) 25 x 3/4"	543.2110	CHF 33,-
pezzo di passaggio FE - diametro (mm x cal) 32 x 1"	543.2111	CHF 38,-
pezzo di passaggio FE - diametro (mm x cal) 40 x 5/4"	543.2112	CHF 45,-
pezzo di passaggio FE - diametro (mm x cal) 50 x 6/4"	543.2113	CHF 50,-
pezzo di passaggio FE - diametro (mm x cal) 63 x 6/4"	543.2114	CHF 75,-
pezzo di passaggio FE - diametro (mm x cal) 63 x 2"	543.2115	CHF 68,-
pezzo di passaggio FE - diametro (mm x cal) 75 x 2,5"	543.2116	CHF 191,-
pezzo di passaggio FE - diametro (mm x cal) 90 x 3"	543.2117	CHF 238,-
pezzo di passaggio FE - diametro (mm x cal) 110 x 4"	543.2118	CHF 278,-
pezzo di passaggio FE - diametro (mm x cal) 125 x 4"	543.2119	CHF 302,-



## curvatura 45°/90°

descrizione	numero di articolo	prezzo
curvatura 45° - diametro 25 mm	543.2010	CHF 22,-
curvatura 45° - diametro 32 mm	543.2011	CHF 18,-
curvatura 45° - diametro 40 mm	543.2012	CHF 22,-
curvatura 45° - diametro 50 mm	543.2013	CHF 27,-
curvatura 45° - diametro 63 mm	543.2014	CHF 32,-
curvatura 45° - diametro 75 mm	543.2015	CHF 46,-
curvatura 45° - diametro 90 mm	543.2016	CHF 50,-
curvatura 45° - diametro 110 mm	543.2017	CHF 72,-
curvatura 45° - diametro 125 mm	543.2018	CHF 101,-
curvatura 45° - diametro 140 mm	543.2019	CHF 215,-
curvatura 45° - diametro 160 mm	543.2240	CHF 152,-
curvatura 45° - diametro 180 mm	543.2241	CHF 382,-
curvatura 45° - diametro 200 mm	543.2242	CHF 525,-
curvatura 90° - diametro 25 mm	543.2020	CHF 18,-
curvatura 90° - diametro 32 mm	543.2021	CHF 19,-
curvatura 90° - diametro 40 mm	543.2022	CHF 22,-
curvatura 90° - diametro 50 mm	543.2023	CHF 27,-
curvatura 90° - diametro 63 mm	543.2024	CHF 31,-
curvatura 90° - diametro 75 mm	543.2025	CHF 45,-
curvatura 90° - diametro 90 mm	543.2026	CHF 50,-
curvatura 90° - diametro 110 mm	543.2027	CHF 71,-
curvatura 90° - diametro 125 mm	543.2028	CHF 101,-
curvatura 90° - diametro 140 mm	543.2029	CHF 130,-
curvatura 90° - diametro 160 mm	543.2250	CHF 153,-
curvatura 90° - diametro 180 mm	543.2251	CHF 295,-
curvatura 90° - diametro 200 mm	543.2252	CHF 382,-

## collegamento a flangia PE 100 SDR, PN 16



descrizione	numero di articolo	prezzo
collegamento a flangia - diametro 25 mm	543.2140	CHF 10,-
collegamento a flangia - diametro 32 mm	543.2141	CHF 8,-
collegamento a flangia - diametro 40 mm	543.2142	CHF 9,-
collegamento a flangia - diametro 50 mm	543.2143	CHF 10,-
collegamento a flangia - diametro 63 mm	543.2144	CHF 11,-
collegamento a flangia - diametro 75 mm	543.2145	CHF 15,-
collegamento a flangia - diametro 90 mm	543.2146	CHF 17,-
collegamento a flangia - diametro 110 mm	543.2147	CHF 20,-
collegamento a flangia - diametro 125 mm	543.2148	CHF 27,-
collegamento a flangia - diametro 160 mm	543.2149	CHF 35,-
collegamento a flangia - diametro 180 mm	543.2245	CHF 65,-
collegamento a flangia - diametro 200 mm	543.2246	CHF 80,-

## flangia in acciaio rivestita in PE



descrizione	numero di articolo	prezzo
flangia in acciaio rivestita in PE - diametro 25 mm	543.2150	CHF 25,-
flangia in acciaio rivestita in PE - diametro 32 mm	543.2151	CHF 32,-
flangia in acciaio rivestita in PE - diametro 40 mm	543.2152	CHF 55,-
flangia in acciaio rivestita in PE - diametro 50 mm	543.2153	CHF 28,-
flangia in acciaio rivestita in PE - diametro 63 mm	543.2154	CHF 35,-
flangia in acciaio rivestita in PE - diametro 75 mm	543.2155	CHF 48,-
flangia in acciaio rivestita in PE - diametro 90 mm	543.2156	CHF 48,-
flangia in acciaio rivestita in PE - diametro 110 mm	543.2157	CHF 68,-
flangia in acciaio rivestita in PE - diametro 125 mm	543.2158	CHF 68,-
flangia in acciaio rivestita in PE - diametro 160 mm	543.2159	CHF 97,-
flangia in acciaio rivestita in PE - diametro 180 mm	543.2255	CHF 97,-
flangia in acciaio rivestita in PE - diametro 200 mm	543.2256	CHF 162,-

## pezzo di chiusura



descrizione	numero di articolo	prezzo
pezzo di chiusura - diametro 25 mm	543.2085	CHF 10,-
pezzo di chiusura - diametro 32 mm	543.2086	CHF 11,-
pezzo di chiusura - diametro 40 mm	543.2087	CHF 12,-
pezzo di chiusura - diametro 50 mm	543.2088	CHF 15,-
pezzo di chiusura - diametro 63 mm	543.2089	CHF 17,-
pezzo di chiusura - diametro 75 mm	543.2090	CHF 25,-
pezzo di chiusura - diametro 90 mm	543.2091	CHF 28,-
pezzo di chiusura - diametro 110 mm	543.2092	CHF 38,-
pezzo di chiusura - diametro 125 mm	543.2093	CHF 67,-

## valvola a battente

La valvola a battente viene fornita con anello di tenuta e raccordo a vite adatti.

descrizione	numero di articolo	prezzo
valvola a battente - diametro 65	543.2174	CHF 122,-
valvola a battente - diametro 80	543.2175	CHF 138,-
valvola a battente - diametro 100	543.2176	CHF 205,-
valvola a battente - diametro 125	543.2177	CHF 241,-
valvola a battente - diametro 150	543.2178	CHF 282,-
valvola a battente - diametro 200	543.2179	CHF 511,-

## attrezzatura da taglio

### Cutter AFV 40



descrizione	numero di articolo	prezzo
campo di taglio: fino a 14 - 42 mm	543.2295	CHF 15,-

### Cutter VIRAX S



descrizione	numero di articolo	prezzo
campo di taglio: fino a 42 mm	543.2296	CHF 61,-

### Cutter VIRAX L



descrizione	numero di articolo	prezzo
campo di taglio: fino a 63 mm	543.2297	CHF 165,-

### Cutter 75



descrizione	numero di articolo	prezzo
campo di taglio: fino a 75 mm	543.2298	CHF 62,-

### Cutter RITMO 75



descrizione	numero di articolo	prezzo
campo di taglio: fino a 75 mm	543.2299	CHF 168,-

## scambiatore di calore per corpi idrici: HURAKAN

### informazioni

La componente più giovane e innovativa della linea geotermica Solar<sup>2</sup> - un sistema geotermico per la generazione di calore geotermico. La tecnologia, che si trova direttamente nei depositi d'acqua (stagno, lago, fiume), trasferisce l'energia rinnovabile accumulata ad un sistema a pompa di calore.

I singoli moduli sono collegati in cascata orizzontalmente o verticalmente. La scelta della disposizione dipende dal carattere del deposito d'acqua.

I tubi di distribuzione sono disposti in modo da garantire un flusso perfetto nel circuito di Tichelmann. Ogni modulo di scambiatore di calore o cascata è oggetto di un controllo del flusso di un distributore centrale implementato da rotametri.

Il modulo base HURAKAN con la sua struttura compatta occupa una superficie di circa 4 mq del piano di stoccaggio e ha un volume di 55 dm<sup>3</sup>. La configurazione cilindrica di ogni strato di tubo è distanziata in modo da garantire un libero flusso d'acqua tra di loro.

Le prestazioni del singolo scambiatore di calore dipendono da diverse condizioni e proprietà del serbatoio dell'acqua, come la posizione, la profondità, la forma e lo scambio d'acqua. La potenza approssimativa di un singolo modulo di scambio è di circa 2,5 kW.



descrizione	numero di articolo	prezzo
HURAKAN scambiatore di calore per corpi idrici	543.0580	CHF 1.370,-

## glicole per sonde geotermiche - Henock E / Henock P

### informazioni

Il sistema di distribuzione delle sonde geotermiche è riempito con un liquido a base di glicole per trasferire energia termica tra la terra e l'evaporatore della pompa di calore. Il funzionamento degli impianti geotermici consente di far funzionare le fonti di calore geotermico a temperature inferiori a 0°C. A tale scopo è necessario utilizzare liquidi che congelano solo a temperature molto basse, ad esempio sulla base di glicole etilenico o glicole propilenico. La corretta scelta del mezzo liquido è la chiave per la progettazione e la realizzazione di un impianto a pompa di calore geotermico. I fluidi glicole HENOCK garantiscono un funzionamento dell'impianto molto lungo, economico e senza problemi.

I prodotti HENOCK sono potenti fluidi per il trasferimento di calore a base di glicole con inibitori di alta qualità progettati per utilizzare e trasferire il calore naturale sia nelle pompe di calore geotermiche che in quelle ad aria. I liquidi sono destinati a tutti i sistemi in cui è richiesto un liquido antigelo. La gamma di prodotti va oltre la norma ASTM 1384-05 e offre un elevato grado di protezione anticorrosione:

HENOCK E - liquidi a base di glicole etilenico, blu

HENOCK P - liquidi a base di glicole propilenico, a bassa tossicità, verde

### Perché HENOCK liquidi a base di glicole?

- + protegge l'impianto da guasti causati dal congelamento dello scambiatore di calore.
- + condizioni ottimali di scambio di calore
- + appositamente progettato per fornire una maggiore resistenza alla decomposizione, al calcare, alla crescita batterica e alla corrosione.
- + fluidi di trasferimento di calore ad alte prestazioni a base di glicole con inibitori di alta qualità
- + supera la norma ASTM 1384-05
- + lunga durata di vita

**Poiché i prezzi del glicole variano molto fortemente e vogliamo sempre offrirvi un prezzo vantaggioso, vendiamo Henock E e P secondo i prezzi giornalieri. Chiedeteci brevemente di cosa avete bisogno e possiamo dirvi immediatamente il prezzo attuale.**

descrizione	numero di articolo	prezzo
HENOCK E - glicole etilenico - 60 kg in bidone	540.2061	prezzo giornaliero
HENOCK E - glicole etilenico - 240 kg in bidone da 60 kg ciascuna	540.2064	prezzo giornaliero
HENOCK E - glicole etilenico - 1 tonnellata in un container a noleggio	540.2100	prezzo giornaliero
HENOCK E - glicole etilenico - 10 tonnellata in 10 container a noleggio		prezzo giornaliero
HENOCK P - glicole propilenico - 60 kg in bidone	541.2061	prezzo giornaliero
HENOCK P - glicole propilenico - 240 kg in bidone da 60 kg ciascuna	541.2064	prezzo giornaliero
HENOCK P - glicole propilenico - 1 tonnellata in un container a noleggio	541.2100	prezzo giornaliero
HENOCK P - glicole propilenico - 10 tonnellata in un container a noleggio		prezzo giornaliero

## glicole per impianti solari

### informazioni

Glicole a base di glicole propilenico, specialmente per l'uso in sistemi solari. Disponibili come concentrato o come premiscelato resistente alle alte temperature. Quantità maggiori o altri formati di contenitori su richiesta.



descrizione	numero di articolo	prezzo
concentrato di glicole Henock P, bidone da 10 kg	279.0010	prezzo giornaliero
concentrato di glicole Henock P, bidone da 20 kg	279.0020	prezzo giornaliero
concentrato di glicole Henock P, bidone da 60 kg	279.0060	prezzo giornaliero
premiscelato di glicole Henock P35, bidone da 20 kg	279.1000	CHF 138,-
premiscelato di glicole Tyfocor LS, bidone da 10 kg	279.1001	CHF 80,-
premiscelato di glicole Tyfocor LS, bidone da 20 kg	279.1002	CHF 143,-

RG S21

## rifrattometro

### informazioni

Rifrattometro manuale per la misurazione dei punti di congelamento del glicole etilenico e del glicole propilenico. Il dispositivo compensa il valore misurato in funzione della temperatura ambiente. I vantaggi di questo rifrattometro includono la facile trasportabilità, l'applicazione universale e la facile calibrazione con acqua distillata.



descrizione	numero di articolo	prezzo
rifrattometro a mano	279.9509	CHF 110,-







**[ La nostra offerta di servizi: ]**

- + messa in servizio
- + assistenza all'installazione
- + secondo parere
- + calcolo del rendimento solare
- + riparazione + garanzia

## il servizio di Solar<sup>2</sup>

### informazione

Uno dei punti di forza di Solar<sup>2</sup> è il supporto specifico al cliente. diamo particolarmente importanza ad offrire ai nostri clienti una vasta gamma di servizi. Consigliamo e accompagniamo i nostri partner di installazione, architetti e progettisti nella pianificazione e realizzazione di impianti solari, sia per nuovi edifici che per una ristrutturazione. Forniamo assistenza durante l'installazione, eseguiamo la messa in servizio e ci occupiamo dei lavori di manutenzione. Potete anche contattarci per informazioni sullo stato attuale dei sussidi cantonali e di incentivi fiscali.

## consultazione, secondo parere e calcolo del rendimento

### informazione

Solar<sup>2</sup> attribuisce grande importanza alle soluzioni specifiche del cliente. Questo non solo vi fa risparmiare molti soldi, ma vi garantisce anche soluzioni tecniche ottimali. Vogliamo raggiungere questo obiettivo per voi. Una consultazione con Solar<sup>2</sup> è un requisito di base. Investire in un impianto solare è un investimento per il futuro - e tali investimenti devono essere ben pianificati e progettati.

La nostra consulenza è rivolta sia agli installatori che installano impianti piccoli o grandi, sia ai clienti privati che vogliono rendere la loro casa adatta al futuro con un impianto solare e/o una pompa di calore. La consulenza di Solar<sup>2</sup> copre tutti gli elementi importanti, come: la verifica della realizzazione, la pianificazione, il calcolo del rendimento solare e l'identificazione di possibili sovvenzioni.

Potete anche chiederci un secondo parere.

## servizio dopo vendita

### informazione

#### prestazione

Un sistema solare è poco esigente. Tuttavia, nessun sistema può fare a meno di manutenzione. Solar<sup>2</sup> è a vostra disposizione anche dopo l'investimento e, se lo desiderate, può controllare regolarmente la funzionalità e la tenuta dell'impianto. Richiedeteci un contratto di assistenza.

#### riparazione

Se un impianto solare non dovesse comunque funzionare senza problemi, Solar<sup>2</sup> è a vostra disposizione anche per lavori di riparazione in tempi brevi, in modo che l'impianto possa funzionare rapidamente e senza complicazioni burocratiche.

#### garanzia

Se un impianto solare non dovesse comunque funzionare senza problemi, Solar<sup>2</sup> è a vostra disposizione anche per lavori di riparazione in tempi brevi, in modo che l'impianto possa funzionare rapidamente e senza complicazioni burocratiche.

## supporto all'installazione

### informazione

Solar<sup>2</sup> supporta gli installatori in loco come parte di un sussidio per l'installazione. Questo è particolarmente utile per voi se non avete ancora familiarità con i nostri prodotti, se siete alla ricerca di soluzioni molto esigenti e complesse o se semplicemente non disponete di risorse di personale sufficiente. Deve essere presente almeno 1 installatore da parte del cliente. Devono essere organizzate e attuate le direttive di sicurezza obbligatoria dalla SUVA. L'istruzione dura al massimo 1 giorno.

prezzo  
CHF 650,-

## messa in servizio

### informazione

Controlliamo gli impianti finiti e li mettiamo in funzione. Tutti i parametri sono controllati e registrati da Solar<sup>2</sup>. In qualità di cliente avete quindi sempre la garanzia che il vostro sistema funziona perfettamente e viene regolato in modo ottimale.

prezzo  
da CHF 495,-

## spese di spedizione

### informazione

+ accumulatori fino a (netto) CHF 2.000,-	CHF 68,-
+ accumulatori da (netto) CHF 2.001,- fino a 3.500,-	CHF 105,-
+ accumulatori da (netto) CHF 3.501,- fino a 7.500,-	CHF 148,-
+ accumulatori piu di (netto) CHF 7.501,-	CHF 245,-
+ pozzetti collettore (al pezzo)	CHF 150,- fino a CHF 360,-
+ collettore per sonde geotermiche	CHF 45,- fino a CHF 110,-
+ pacco piccolo / pacco grande	CHF 15,- / CHF 30,-

consegna a termine sono possibile per un supplemento. min. CHF 50,-

Una panoramica aggiornata delle possibilità degli incentivi in Svizzera e le nostre condizioni generali di contratto sono disponibili su [[www.solar2.ch](http://www.solar2.ch)]. Se desiderate ulteriori servizi, contattateci personalmente via e-mail all'indirizzo [[info@solar2.ch](mailto:info@solar2.ch)] o per telefono: +41 31 961 28 36.



## Questa è Solar<sup>2</sup>

Noi amiamo la natura.  
Vogliamo proteggerla  
usandola in modo sensato.

Come funzionerà? È semplice. Offriamo soluzioni ottimali per installatori, architetti e progettisti per l'utilizzo di fonti di energia naturale e rigenerativa - su misura per le rispettive esigenze individuali. Sia che vogliate utilizzare il sole per la produzione di acqua calda o di energia, utilizzare pompe di calore o avere bisogno di supporto per il riscaldamento - noi abbiamo una soluzione adeguata per voi, rispettosa della natura e orientata al futuro. Questa è la nostra competenza principale. Questo è Solar<sup>2</sup>. Piccolo, fine, ma abbastanza in forma quando si tratta del futuro energetico!

Semplicemente per amore per il nostro ambiente.

**solar<sup>2</sup> - sistemi energetici naturali**

**Solar<sup>2</sup> GmbH**  
**Haberzelgweg 17A**  
**3561 Hilterfingen**  
**Svizzera**

**Tel: +41 (0) 31 961 28 36**  
**[info@solar2.ch]**  
**[www.solar2.ch]**



[www.solar2.ch/it]